

令和4年度第1回ファミリー・サポート・センター講演会

## 子育ては大玉送り！ 地域で一緒に子育て

親子を「大玉おくり」みたいに支えあえれば、子どもや子育て世代だけでなくみんなが暮らしやすいまちづくりにつながります。  
面白そう！応援したいけど、どんなことから始めればいいのか？そんな方の参加をお待ちしています。

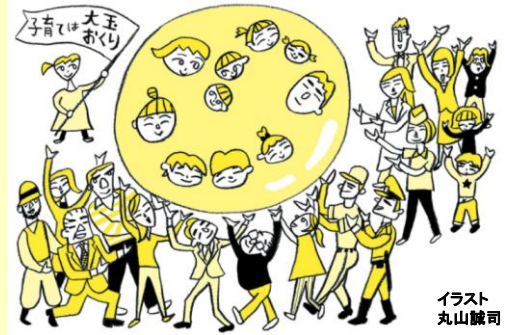


イラスト  
丸山誠司

※感染拡大状況によりオンライン開催となる場合があります。

日時 令和4年6月21日(火)  
10:00~12:00

場所 文京区民センター2A会議室

申込 ☎ 03-3812-3043

✉ family@bunsyakyo.or.jp

※右上のQRコードからメール作成できます。件名に「講演会」、本文に氏名・電話番号を記載し送信後、センターからの返信をもって申込完了です。

オンライン開催となった場合に視聴を希望する方は必ずメールで申し込んでください。

締切 6月17日(金)

保育希望者は6月14日(火)

### 講師

NPO法人  
せたがや子育てネット  
代表理事

松田 妙子氏

NPO 法人せたがや子育てネット代表。子育て支援者の養成や地域のネットワーク化に関わる子育て支援コーディネーターとして活躍中。



保育あり(要予約)

対象：1歳からの未就園児(若干名)

会員や同居家族が

以下に該当する場合はサポート中止です！

すぐに相手会員とセンターに連絡をしてください。

- ①新型コロナウイルスに感染した
  - ②濃厚接触者になった
  - ③PCR検査、抗原検査を受けた
  - ④喉の痛み・発熱・咳などの風邪症状がある
- ※サポート日にかかわらず、送迎先が休園・休校・休業(習い事先も含む)になった場合は、センターにお知らせください。

### 濃厚接触者かも・・・と 心配になったら

判断のためのチェックリストや検査について掲載されています。サポート中の方も、そうでない方も必ず一度目を通してください。

[https://www.city.bunkyo.lg.jp/hoken/kenko/ka\\_nsencho/covid-19/sessyoku/corona-noukou.html](https://www.city.bunkyo.lg.jp/hoken/kenko/ka_nsencho/covid-19/sessyoku/corona-noukou.html)



こちらのQRコードからリンクにとびます

**重要!** 熱中症にご注意ください



屋外で人と十分な距離が確保できる場合、熱中症のリスクを考慮し、マスクをはずすことが推奨されています。しかし、一面で紹介したチェックリストにもあるように、マスクの着用が濃厚接触者かどうかの重要な判断材料になっています。そのためセンターでは2才未満のお子さんを除いて、サポート中のマスク着用を必須としています。

お子さんと提供会員の負担を少しでも軽くするため、送迎ルートや移動手段の再検討をしてみましょう。また、水分補給のため、依頼会員は送迎サポートの日に水筒を持たせるか、あらかじめ提供会員に飲み物の購入と立替を依頼してください。

提供会員も、お子さんに水分補給を促すと同時に、ご自分も水分補給してください。のどが渇いていなくても、こまめに水分をとりましょう。



**おいせ** 令和4年度 年間予定

提供・両方会員向け

- 7月 ステップアップ研修①
- 10月 ステップアップ研修②
- 1月 交流会・表彰式
- 2月 ステップアップ研修③

サポートに役立つ知識を得ていただくために年3回の研修と年1回の交流会を予定しています。

詳細は1か月ほど前にハガキでお知らせします。

今年度もご参加お待ちしております。



どなたでも

6月 講演会

子育てに関心のある地域の方向け  
詳細は表面をご覧ください

12月 講演会

子育て中の方向け

年に2回講演会を実施しています。お子さん連れでのご参加も可能です。ファミサポ通信や区設掲示板のポスターでお知らせしますので、お友達を誘って是非ご参加ください。



**新しいアドバイザーが着任しました!**

本富士地区の山森の業務変更に伴い津田が新たに着任いたしました。

※富坂・大塚・駒込地区はアドバイザーの変更はありません。

～新任～

津田 (本富士地区)

お子さんと親御さんの生活をお手伝いできるよう、一緒に考えていきます。どうぞよろしくお願ひします。



ファミリー・サポート通信に対するご意見をお寄せください。

ご意見をくださった方にきくグッズを差し上げます。ご意見は、文京区社会福祉協議会HPのお問い合わせフォーム(下記アドレスを入力するか右のQRコードからアクセスできます)からお寄せください。

<https://www.bunsyakyo.or.jp/contactus/>  
ホームページはスマートフォンにも対応しています  
皆さまのご意見をお待ちしています!



文京区社会福祉協議会  
マスコットキャラクター  
「きく文(もん)」

問合せ

文京区ファミリー・サポート・センター

〒113-0033 東京都文京区本郷4-15-14 区民センター4階

文京区社会福祉協議会 ささえあいサポート係

電話 03-3812-3043

ホームページ

[https://www.bunsyakyo.or.jp/service/family/family\\_support/](https://www.bunsyakyo.or.jp/service/family/family_support/)