

フミコムOPEN!!

オープニングイベント

開所当日はフミコムの紹介、今後のイベントについてのご案内、参加自由のミニ講座などを予定しております。ぜひフミコムについて皆さまに広く知っていただける機会としたいと考えていますので、お気軽にご来場ください。また、当日は、コーヒーやオレンジジュースのサービスがあります！

- 日時：4/2(土)10:00～18:00
- 場所：区民センター1階ピロティ（文京区本郷4-15-14）
- 申込：不要（出入自由）
- 10:00～10:20【ご挨拶】区民センター1階ピロティ
- 10:20～18:00【イベント】区民センター1階就労支援センター、地下1階フミコム



コーヒーやオレンジジュースは、藤田観光株式会社 ホテル椿山荘さまにご提供いただきました。

オープニングウィーク 4/2(土)～9(土)

区内でテーマを持って活動されているボランティア・NPO活動者、企業、商店街などの方にご登壇いただき、毎日さまざまなお話をさせていただきます。最終日には、簡単な軽食とドリンクをご用意した楽しい懇親会も予定しておりますので、お気軽にご参加ください♪

日時	4(月)	5(火)	6(水)	7(木)	8(金)	9(土)	9(土)
	19:00～20:30	19:00～20:30	19:00～20:30	19:00～20:30	19:00～20:30	14:30～16:00	18:00～20:30
テーマ	これが文京区が目指すソーシャルインノベーションだ！	子どもはみんなで育てるもの 文京区の子どもの未来について考えよう！	社会福祉協議会が考えるフミコム！こんな生活課題が解決できる！	企業と商店街がコラボレーション！地域とのつながりを探ろう！	空き部屋・空き家で地域活性をしよう！	居場所づくりと多世代交流について語ろう！	フミコム Café ～あなたのキャリア×みんなのネットワーク～

(定員 35 名、先着順)

申込・問合せ 市民活動支援係（文京ボランティア・市民活動センター）
 電話：3812-3114 FAX：5800-2966
 URL：http://www.bunsyakyo.or.jp
 Eメール：vorasen@bunsyakyo.or.jp

ぼらんていあ ニュース

平成28年 4月号

発行：社会福祉法人 文京区社会福祉協議会 文京ボランティア・市民活動センター
 〒113-0033 文京区本郷4-15-14 文京区民センター4階・地下1階（フミコム）
 TEL 03-3812-3114 FAX 03-5800-2966
 開所日 月～土曜日（祝日・年末年始を除く） 開所時間 9:00～17:00
 Eメール vorasen@bunsyakyo.or.jp ホームページ http://www.bunsyakyo.or.jp

フミコムOPEN!!

4月1日(金)から区民センター地下1階にフミコムがオープンします！翌日、2日(土)はオープニングイベントを行いますので、是非遊びにいらしてください！！

楽しいイベントが盛りだくさん♪

4/2(土) 10:00～18:00 オープニングイベント

4/4(月)～9(土) 19:00～20:30 オープニングウィーク

フミコム

文京ボランティア・市民活動センター

ロゴマークができました!!

詳しくはP8へ!

[目次]P.2	やるぞ! 掲示板	P.6	イベント情報
P.3	今月のTOPICS	P.7	イベント情報
P.4～5	ボランティア募集	P.8	社協からのお知らせ



ボランティアの力を活かしませんか？

誕生日会や時節のお楽しみ企画などで
地域のボランティアグループが盛り上げます



特技を活かしたい！と考えている方、
「ボランティアやるぞ！ 掲示板」に記事を
載せてみませんか？

掲載を希望される方、また現在掲載されて
いる内容に変更点がある方、掲載中止を希望
される方は、当センターまでご連絡ください。

文京ボランティア・市民活動センター
TEL：3812-3114 FAX：5800-2966



かっぱれと落語のコラボ 出前します！！

思わず手拍子したくなるような
元気な踊り、かっぱれを出前し
ます。メンバーに落語ができる
者がいますので、コラボもOK
です。これまでも、高齢者施設、
病院、会社のイベントなどに伺
いました。都内ならどこでも出
かけます。時間は15分から1時
間まで可能です。お気軽にメル
ルください。

(ゆきんこ一座)
連絡先:yukikoh@gol.com
(平井)

出張演芸うけたまわり

漫談や漫才、その他様々な
いろもので演芸場の雰囲気
をお届けします。プロによるボ
ランティアとしての演芸をご
提供したいと考えております。
また、芸人2～3組のプチ演
芸も承ります。
(東京演芸協会所属 とみーとみー)
連絡先:当センター

おかめ・ひょっこ踊り

聴覚障害者と耳の聞こえる人
が参加し、おかめ・ひょっこ
踊りを施設等に訪問して発表
しています。
☆メンバーも募集しています。
(おかめ・ひょっここの会「文福」)
連絡先:当センター



マジックをお見せします

最も歴史のあるアマチュア・
マジシャンのクラブが各施設
や学校等で楽しいマジックを
行いますのでご連絡ください。
明るい社会や楽しい生活を築
く社会活動を展開しています。
(東京アマチュア・
マジシャンズクラブ)
連絡先:当センター

新聞・本・手紙などを 目の前で直接お読みします

最近細かい字が見えづらく
なってきた方や視覚障害者の
方に、朗読ボランティアが目
の前でお読みします。
施設や個人宅にお伺いします
ので、まずはボランティアセ
ンターまでお声かけください。
(対面朗読ボランティア)
連絡先:当センター

フォークバンドが伺います

老人ホーム・デイサービス等の
各福祉施設で演奏します。
☆メンバーも募集中です。
(フルート・大正琴・マネージャー)
ざ・ふみばんど
(座・文外灘)
連絡先:080-5384-4751 (稲毛)

平成28年度 キリン・子ども「力(ちから)」応援事業 公募助成

◆助成対象となる活動:子どもたちが健全に成長
していくことを願い、「子どもたち自らが主体とな
って計画・実施する活動」を助成します。本事業
は親などの大人が主体となり、子どもの健全な
成長を願う「子育て」とは異なり、子どもたち自ら
が「主体」となることから、大人ではなく子ども自
身を申込者とさせていただきます。

◆助成対象となる団体:18歳以下のメンバーが
中心となって活動する4人以上のグループ。
(既にあるグループでも、今回の計画のために
新たに結成するグループでも構いません。)

◆活動実施期間:
平成28年7月～平成29年3月

◆助成金額
1件(一団体)あたりの上限額15万円
(総額500万円)

15万円以内の申請であっても審査の結果、申
請金額の一部を減額させていただく場合があり
ますのでご了承ください。
助成金については、平成28年7月末までに全
額を一括でお支払いいたします。
申請された活動に対しての自己資金の有無は
問いません。

◆助成対象となる経費

- ①謝金(講師料など):外部講師・ボランティアなど
に対する謝礼金
- ②旅費・交通費:活動に必要な旅費や交通費
- ③備消耗品費:活動に直接必要な什器・機器備品
・文具などの消耗品の購入費
- ④制作費:活動に直接必要な制作物・ポスター・
パンフレットなどの作成費用
- ⑤通信費:活動に関わる成果物・連絡などの郵送
料、宅配便代などの費用
- ⑥会場費:会場使用料、会場設営に関わる費用な
ど
- ⑦その他:上記経費項目以外で活動に必要な経費

◆申込締切:4月28日(木)(当日消印有効)

◆申込・お問合せ先:
〒164-0001 中野区中野四丁目10番2号
中野セントラルパークサウス
公益財団法人 キリン福祉財団
平成28年度キリン・子ども「力」応援事業事務局
鎌田宛

TEL:6837-7013
FAX:5343-1093
Eメール:fukushizaidan@kirin.co.jp
(担当:鎌田・山形)

※公募助成申込書類一式は、下記よりダウンロー
ドできます。

<http://www.kirinholdings.co.jp/foundation/h28koubo/kodomo.html#dwn>

ぼらんていあニュースはこちらで配布しています

<行政機関>
北ヶ崎センター、地域活動センター、アデミ(音羽、千石、文京、
向丘、茗台、湯島)、図書館、児童館、文京福祉センター-江戸川橋、福祉作業所、特別養護老人ホーム、高齢者
在宅サービスセンター、スポーツセンター、総合体育館、文京ふる
さと歴史館、男女平等センター、勤労福祉会館、交流館
b-lab(ビーラボ)

<学校>
区内小・中学校、高等学校、お茶の水女子大学、
順天堂大学、中央大学理工学部、東京医科歯科大学、
東京大学、東邦音楽短期大学、東洋女子短期大学、
東洋大学、東洋学園大学、拓殖大学、日本女子大学、
文京学院大学、文京学院短期大学、彰栄保育福祉専
門学校、東京ミュージック&メディア芸術尚美、貞静学園短
期大学、日中学院、日本社会事業大学、道灌山学園
保育福祉専門学校、東京こども専門学校

<施設>
龍岡介護老人保健施設、介護老人保健施設ひかわし
た、特別養護老人ホームゆしまの郷、銀杏企画、文京
槐の会、工房わかぎり、ワークショップやまどり、
慈愛会保育園、たんぽぽ保育園、どんぐり保育園、サ
ツリ本郷、ティッシュセンターなごやか千石、ティッシュ
文京千石、ティッシュセンター駒込、クラシック・デパート文京根津、
NPO法人「エナジー本舗」エナジーハウス、ジャ
パンケアいきいき小日向、アリア文京大塚、ネクサ
スコート本郷

<郵便局>
小石川一、文京千石、文京白山下、本駒込、湯島四、
本郷五

<金融機関>
朝日信用金庫小石川支店、巢鴨信用金庫白山支店、
東京都民銀行春日町支店、城北信用金庫動坂支店、
文化産業信用組合文京支店、北陸銀行白山支店、
みずほ銀行(江戸川橋支店、駒込支店、動坂支店、
本郷支店、根津支店)、三井住友銀行(大塚支店、
小石川支店、白山支店)、三菱東京UFJ銀行(春日
町支店、江戸川橋支店、千駄木支店、本郷支店)、
りそな銀行本郷支店

<医療機関>
小石川東京病院、東都文京病院、慈愛病院、須田整
形外科クリニック、東京大学医学部附属病院、都立
駒込病院、星産婦人科病院

<その他>
JR水道橋駅(東口改札)、赤門そば、
(株)邦友、(株)アミ、カバール、喫茶亜珈、健康流水館、
古書ほうろう、美容室グレース
東京土建一般労働組合文京支部、日本赤十字社東京
都支部、他区ボランティアセンター、ほか

ご協力ありがとうございます。

※連絡先が当センター以外は、直接お問い合わせください。



2016年度 ボランティア養成講座 ～聴いて、行う～

東京カリタスの家のボランティアの基本は「聴く」ことです。時が流れ、ボランティアの顔ぶれが変わろうとも、この基本は揺るぎません。ともに歩む道を探るには、まず聴くことです。ですから、ボランティア養成講座には、必ず「傾聴」をくみこむようにしてきました。今年は一歩進めて「聴いて、行う」です。「聴く」と「行う」を連想させて道を拓いた講師の話をお聞きください。

- ◆日時：5月21日（土）～11月19日（土）
午後1時～4時（受付：12時30分～）
- ◆会場：カトリックセンターホール
- ◆定員：50名
- ◆全講座の参加費：6,000円
（初回にお持ちください）
- ◆申込方法：
名前、住所、電話番号を下記へご連絡ください。
（電話・FAX・Eメールいずれも可）
TEL：3943-1726
FAX：3946-9156
Eメール：v-yosei-koza@tokyo-caritas.org
- ◆受付：4月1日（金）から
（定員になり次第締め切らせていただきます）
- ◆問合せ先：東京カリタスの家 受付
下記の時間内に電話でお問合せください
月～土 午前10時～午後4時



「税理士による成年後見の相談会」

税理士は、税の専門家であり、財産管理を得意としています。また、他士業との連携により身上監護面についても充分対応できます。身近なお困りごとを私たち税理士にご相談ください。

- ◆日時：5月10日（火）午前10時～12時
- ◆場所：東京税理士会小石川支部事務所
文京区小石川2-6-6 福田ビル1階
- ◆参加費：無料
- ◆申込・問合せ先：東京税理士会小石川支部
電話 3815-3313



日本臨床心理士会

ひきこもりの家族支援セミナー

ひきこもりのご本人やそれを支える家族の困難は、解決しにくい面が多々見られます。本人やご家族に合った支援について知るための講演会と臨床心理士による心理相談会を企画しました。どうぞお気軽にご参加下さい。

- ◆開催日：4月16日（土）
- ◆会場：日本臨床心理士会
（本郷2-27-8 太陽館ビル4階）
- ◆内容：
 - 午後1時～2時 セミナー〔定員50名〕
「ひきこもりを学ぶ 家族の学習会」
講師：井利 由利 臨床心理士・精神保健福祉士
（公益社団法人青少年健康センター 茗荷谷クラブ）
 - 午後2時～3時 グループでの話し合い
少人数に分かれ、臨床心理士が話し合いに参加します。
 - 午後3時～4時30分 個別相談
臨床心理士が個別にご相談をお受けします。
★相談の時間はお一人あたり45分
- ◆費用：セミナーのみ1,000円
セミナー&個別相談2,000円
- ◆申込：電話で日本臨床心理士会事務局へ
〔先着15名〕
TEL：3817-6801
（午前9時30分～午後5時）

手話講習会の修了式を行いました

3月17日（木）手話講習会の修了式が男女平等センター研修室Aで行われ、昼クラス、夜クラス合わせて155名の受講生の方が修了されました。



修了証書授与の後、通訳者養成クラスの受講生の皆さんは最後の実習としてスピーチと同時通訳を行いました。



地域イベント取材してきました！



早稲田ロータリークラブ ローターアクト

ロータリークラブは、アメリカから誕生した奉仕連合団体です。早稲田ロータリークラブは新宿区を拠点に活動されています。

今回、青年層のメンバーで構成される早稲田ローターアクトのみなさんが中心となり、大塚地区の神田川沿いを中心に清掃活動をされました。春を前に、地域みなさんに気持ちよく桜を楽しんでもらえるようにとの想いです。

今回の企画者である小林正明さんが中心となり、総勢約30名の方々がグループに分かれルートを分担し、清掃活動を行いました。その連携力から普段のつながりの強さが感じられました。

途中、通りすがりの地域の方々と会話をされながら、テキパキとゴミを集め、約4袋ものゴミを回収されました。

メンバーのみなさんは自分達自身がまずは楽しみ、そしてやりがいを持っていきいきと活動されています。普段から地域のお祭りなどのイベントのお手伝い等もされており、また全国的なネットワークがあるのでいざ災害が起きた時等その連携力が活かされるのでは、と話されています。今後も地域になじんだ活動をしていきたいとの想いをお聞きすることができました。その想いがカタチとなるよう社協も応援できればと思います。



サークル・六点会のワークショップ『触図ってなに？』

2月26日（金）文京シビックセンターにて、サークル・六点会のワークショップ『触図ってなに？』が行われました。毎年、団体のメンバーの方々が点字と触図で制作した、江戸と京都のいろはかるたが展示されていました。さわり心地の異なる用紙や紐やフェルトなどの材質を活かして、触って感じるだけでなく、見ても楽しむことのできる楽しくて素敵な作品が並べられていました。

また、体験コーナーでは、描いた線が触れる、触図筆ペン「ラピコ」を使ったカード作りを行うことができました。ラピコは、みつろうを溶かして線を描くことができるペンで、ろうが盛り上がった部分を指でなぞり、文字や絵を認識することができます。公益財団法人車両競技公益資金記念財団平成27年度高齢者、障害者の支援を目的とするボランティア活動に対する助成事業により、サークル・六点会は触図筆ペン「ラピコ」を1本購入しました。たくさんの方々が触図を身近に感じて、視覚障害をお持ちの方への理解を深めてくださったようでした。

サークル・六点会代表の辰巳さんから「目の見える人、目の不自由な人、誰もが一緒に楽しめるユニバーサルな触図作品の展示・体験コーナーを通じ、「点字」「触図」の啓蒙、視覚障害者への理解、一人ひとりの世界や可能性が広がることを願い、毎年開催していきます。」とのコメントをいただきました。



ボランティア募集

文京ボランティア・市民活動センター
TEL: 3812-3114
FAX: 5800-2966
Mail: vorasen@bunsyakyo.or.jp

ボランティア活動についての疑問や、やってみたいなど当センターへお気軽にご相談ください。

演芸ライブお笑いライブボランティア募集

東京コミックス

「東京コミックス」は定期的に演芸ライブやお笑いライブを開催しながら、高齢者施設や地域のイベントなどでボランティア活動もしている団体です。

4月に開催する演芸ライブやお笑いライブでお手伝いをしてみませんか？

おもな活動内容は受付対応や会場づくり、客席でお笑いを観ながら出演者や会場内の雰囲気写真を撮ってもらうなどです。お笑いライブや演芸を観に来るといった感じでお気軽にご参加ください。

ボランティア活動をしたいと考えていて一度見学に来たいという方は、それを伝えていただければ無料でライブを観ていただいてもかまいません。

◆日時:

(お笑いライブ)

4月4日(月) 午後6時～8時30分

4月11日(月) 午後6時～8時30分

毎週水曜日 午後1時～4時30分

(ふくろ寄席)

4月17日(日) 午後1時30分～4時30分

4月29日(金) 午後1時30分～4時30分

◆会場:

4月4日・11日・17日・29日

《健康プラザとしま7F上池袋コミュニティセンター和室》
毎週水曜日《池袋ヲタバーバナナボンゴ》

◆連絡先: 当センター

TEL: 3812-3114

運転ボランティア募集

運転ボランティア ドジ亀

文京区社会福祉協議会所有の福祉車両(つつじ号・さつき号等)及び会員の自家用車などを使用し、歩行困難な高齢者及び障害者の外出等の送迎を行います。

「ドジ亀」に興味のある方、入会を希望する方はぜひご連絡ください。

◆年会費: 2,000円(ボランティア保険料を含む)

◆連絡先: 当センター

TEL: 3812-3114

「四世代あそびデー@谷中」ボランティア募集

NPO法人コドモ・ワカモノまちing

「四世代あそびデー@谷中」は地域の赤ちゃんからお年寄りまで4世代が楽しめるイベントです。

子どもたちとベーゴマで遊んだり、親御さんの子育ての相談にのったり、それぞれの好きなことを通して楽しみながらお手伝いして頂ける方を募集します。

◆日時: 4月17日(日) 午前10時～午後4時

◆会場: 防災広場初音の森

<谷中防災コミュニティセンター併設>
(台東区谷中5-5)

◆対象: 60歳以上の方

◆募集人数: 2～3人

◆連絡先: NPO法人コドモ・ワカモノまちing
TEL・FAX: 6806-0012

子どもと遊ぶボランティア募集

非営利組織 ウフル

学校で、障害のある子どもない子どもと一緒に遊びます。子どもと遊ぶパートナー、安全見守りなど、学生から社会人の方まで、どなたでも参加できます。

お気軽にお問い合わせ下さい。

◆場所: 筑波大学附属大塚特別支援学校
(春日1-5-5)

◆日時: 毎月第2土曜 正午～午後5時

◆交通費: 一律500円支給いたします。

◆問合せ: 非営利組織 ウフル(岡野)
携帯: 090-7687-9009
メール: uhuru@mbr.nifty.com

「ぼらんていあニュース」の封入ボランティア募集

<日時>

印刷: 4月25日(月) 午後1時30分～

封入: 4月26日(火) 午後1時30分～

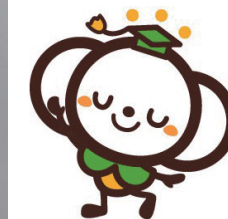
<場所> 当センター

現在封入ボランティアさんが不足しています。お手伝いして下さる方大歓迎!!

今月のぼらんていあニュースもボランティアさんのご協力で発送されています。いつもありがとうございます!

<問合せ> 当センター

TEL: 3812-3114



毎月3,500部印刷して皆様にお読みいただいています。

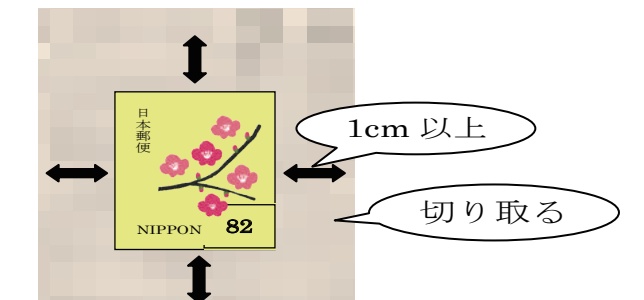
使用済み切手と使用済みカードを回収しています

当センターでは、使用済みカードの回収をしています。回収しているカードは、絵や写真のついていない交通カードやテレホンカード等です。

※図書カードは回収していません。

また、使用済み切手の回収も行っています。以下のように切り取ってお持ちください。よろしくお願いいたします。

- ◆切手の種類は何でもOK!
- ◆切手のまわりを1cm以上残して切り取ってください。
- ◆切手を切るときはまわりのギザギザを切り取らないようにしてください。



平成28年度ボランティア保険へのご加入をお忘れなく!!

<ボランティア保険とは...?>

- ①ボランティア活動中の事故によりボランティア本人がケガをした
 - ②ボランティアの方々が、ボランティア活動中に他人に対して損害を与えたことにより、損害賠償問題が生じた
- ⇒①、②の場合を補償する保険です。



補償期間: 平成28年4月1日0時から平成29年3月31日24時までの1年間

※保険料の振込みは郵便局等で行っていただく必要があります。日にちに余裕を持ってお越しください。