



文社協キャラクター「きく文」

文社協だより

文京区社会福祉協議会

平成28年(2016年)

5/10

No.101

- 社会福祉協議会は社会福祉法に基づき、全国・都道府県・市区町村のそれぞれに組織されている民間団体です。
- 文京区社会福祉協議会(=文社協)は1952年に設立し、1963年に社会福祉法人の認可を受けました。
- 文社協は区民の皆さんをはじめ、民生委員・児童委員、町会・自治会、地域の関係者等の参加と協力を得て、誰もが安心して住み続けられるまちづくりのため、様々な事業を通じて地域福祉の向上と充実に努めています。

☎03-3812-3040 FAX 03-5800-2966 <http://www.bunsyakyo.or.jp/>

子どもの笑顔は地域の宝

～地域 みんなで、地域の子どもを育てよう～

江戸川橋

六義公園

小石川

『えんがわ』～月に1度の多世代交流～

月に1回、文京福祉センター1階の一角で、多世代交流サロン『えんがわ』が開催されています。3月は0歳から80代までの32名が集まり、将棋崩しやお手玉、絵本の読み聞かせなどをして楽しみました。

参加者の声

- 久しぶりにお手玉をしました。体は覚えているものですね。子供たちに喜んでもらえて良かったです。(70代女性)
- 地元が地方で、両親と離れて子育てをしているので、色んな世代の方に子供を抱っこしてもらえて、嬉しかったです。また来ますね。(30代女性)



『ぐうちょきパラダイス』～“子どもの時間”&“子どもの場所”を育てます～

自然の中で、のびのび自分のやりたいことができる場所を身近につくりたかったのが、プレーパークをはじめたきっかけです。



「遊び」を通じて体験し、自分で切り開いていくことは子どもの成長にとってとても大切なこと。楽しく遊んだ思い出をみんなの心の中につくっていったら……と思っています。子どもはもちろん、0歳から100歳超まで、いろいろな人にとって「いつでもいられる居場所」にしていきたいです!



『ファミリー・サポート・センター』『いきいきサービス』～ご近所の助けあいの新しいカタチ～

娘が出産し育児を始めたことをきっかけに、忘れていた子育ての大変さを思い出しました。そんな時、地域のお子さんの送迎や預かりをするファミサポを知り、活動することにしました。文京区では妊産婦さんへの家事支援もニーズが高いと聞き「いきいきサービス」にも登録し活動しています。どちらも有償の活動ですが、昔はご近所で自然とやっていた助け合いの形を少し変えたもので、自分の時間が出来た今、子育て経験を活かす事が出来るこれらの活動を楽しんでいます。育児で大変なお母さん方が、少しでも楽しく子育てできるようサポートしていきたいと思っています。



「ファミサポ」と「いきいきサービス」で活動している島川さん

『さきちゃんち』～まちの人が見守る子どもの居場所～

小石川3丁目にあるさきちゃんちは、子どもたちがまちの人たちから見守られながら、あそび、まなび、くつろぐことのできる地域の居場所です。

以前に比べ、人と人がふれあう機会が少なくなり、子育て家庭や子どもの孤立が深刻化しているのを感じています。そうしたなかで、地域ぐるみで子育てができるよう、さきちゃんちが地域に住む子育て家庭や子どもたちと、それを支える地域の人たちとをつなぐ場として拠点になればと思っています。



「さきちゃんち運営委員会」代表の八木さん

広告

ご相談・ご紹介はすべて無料
有料老人ホーム紹介センター

ぷれしゃす相談室

株式会社 ぷれしゃす
東京都北区中里 1-4-6-202

☎0120-978-933

info@precious-19.co.jp

<http://www.precious-19.co.jp>

広告募集!

文社協だよりに広告を掲載しませんか!!

文社協だよりに広告を掲載しませんか。10万9千部発行で区内全戸配布です。掲載面は1面と最終面のカラーページです。

詳細は下記までお問い合わせください。
※広告料収入は地域福祉の推進に活用します。

☎ 総務係 ☎ 3812-3040

区内には、地域ぐるみで子育てをしよう!と活動をしている団体が他にもたくさんあります。

社会福祉協議会では、子育て支援をしているサロンやボランティア団体が掲載されている冊子を配布しています。気軽にご参加ください。

ふれあいきいきサロン
パンフレット



ココロつなぐ
ボラガイド



～興味のある方はこちらまで～

- 『えんがわ』
☎ 文京福祉センター-江戸川橋 ☎ 5940-2901
- 『ぐうちょきパラダイス』
本年度は第1日曜日に開催します。
☎ pure.park.g.paradise@icloud.com
- 『いきいきサービス』
☎ 地域福祉推進係 ☎ 5800-2941
- 『ファミリー・サポート・センター』
☎ 市民活動支援係 ☎ 3812-3043
- 『さきちゃんち』
詳細はFace book「さきちゃんち」をご覧ください。
☎ sakichanchi@gmail.com

講座
イベント

お知らせ

インフォメーション

information

凡例：日日時 会場 内容 講師 対象 定員 費用
説明 申込 締切 問合せ

講演 6/22 (水) ファミリー・サポート・センター講演会
まあせんせいに学ぶ子どもと心を通わせる遊び

日 6月22日(水) 午前10時～正午
会 区民センター2階 2-A会議室
対 区内在住の方
¥ 無料
定 70名(申込順)
※お子さんの同席は可能ですが、保育希望者は申込時に要予約(1歳時～就学前児、10名程度、会員優先)



菊地政隆氏

申 下記問合せ先まで
6月10日(金)
師 菊地政隆氏 すみだ川のほとりに笑顔咲くほいくえん園長
TBS「情熱大陸」出演、通称：まあせんせい
問 ファミリー・サポート・センター ☎ 3812-3043

講座 6/25(土) 6/26(日) 障害者パソコン支援ボランティア養成講座

障害者のパソコン利用を支援するためのパソコン環境設定や操作等を学びます。

日 6月25日(土)・6月26日(日) 午前10時～午後4時30分(昼休憩を含む)
会 障害者会館会議室
対 区内在住・在勤・在学でWord・Excelの操作ができる方
¥ 500円(資料代) 定 8名
申 電話、はがき、またはFAXにてお申し込みください。①「障害者パソコン支援ボランティア養成講座」②住所(在勤者は勤務先住所・在学者は学校名も記入)③氏名(ふりがな)④年齢⑤電話番号⑥メールアドレス⑦パソコン使用経験を明記
〒113-0033 文京区本郷4-15-14
社会福祉法人文京区社会福祉協議会 市民活動支援係
※パソコンの持ち込み不可。文社協で用意したパソコンを使用します。
5月27日(金) 必着
問 市民活動支援係 ☎ 3812-3114 FAX 5800-2966

講座 6/28 (火) 高齢者と税金～相続税・贈与税を中心に～

相続税・贈与税について、基礎的知識や注意点等を学びます。
日 6月28日(火) 午後2時～4時
会 区民センター3階 3-D会議室
師 東京税理士会所属税理士
対 区内在住・在学・在勤者
¥ 無料
定 15名(申込順)
申 5月20日(金) 午前9時から下記問い合わせ先に電話で
問 あんしんサポート文京 ☎ 3812-3156

教室 夏のボランティア体験教室

日 7月23日(土)から9月4日(日)まで(各体験先により異なります)
会 区内の高齢者・障害者・児童施設、ボランティア・NPO団体など
対 小学4年生～シニア(※小・中学生は保護者の同意書が必要)
¥ ボランティア保険料(300円～)
定 体験先により異なります(※定員は全体で100名程度。応募者多数の場合は抽選)
説 オリエンテーション(必須):7月22日(金) 午前10時～正午
シビックセンター4階 シルバーホール※予備日あり
申 5月25日(水) からボランティアセンターで配布、またはホームページからダウンロードした各申込書類に必要事項を記入の上、持参
6月1日(水) から6月30日(木) まで【必着】
※詳細は、申込みの際に配布する「活動先一覧」をご覧ください。
問 市民活動支援係 ☎ 3812-3114

受験生チャレンジ 支援貸付事業貸付金をご存じですか?

中学3年生、高校3年生など受験生を養育されている一定所得以下の世帯に、学習塾の費用や高校・大学の受験費用の貸付を無利子で行っています。なお、上級学校(高校・大学など)に進学し、手続きを行う事で返済が免除されます。

貸付資金の内容

学習塾等受講料貸付金

- 対象：中学3年生、高校3年生とそれに準ずる方
- 貸付限度額：200,000円(上限)

受験料貸付金(高校等受験料)

- 対象：中学3年生とそれに準ずる方
- 貸付限度額：27,400円(上限)

受験料貸付金(大学等受験料)

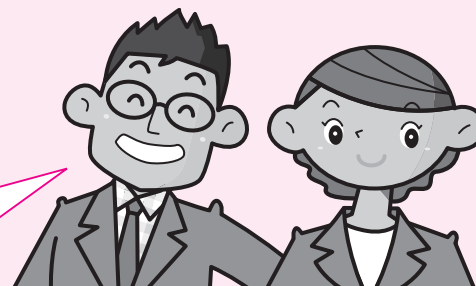
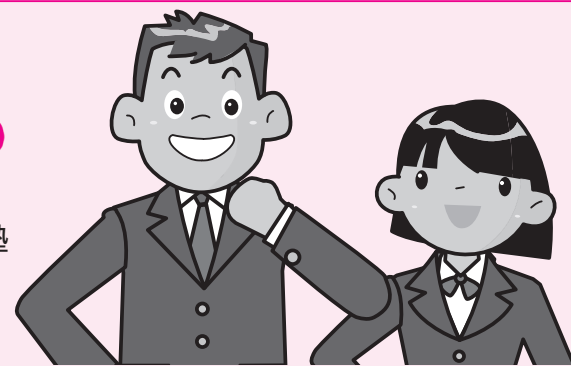
- 対象：高校3年生とそれに準ずる方
- 貸付限度額：80,000円(上限)

貸付要件

世帯収入(父母等養育者)の総収入または総所得を合算した金額が一定の基準以下であることや預貯金等資産保有額が一定基準以下であること、都内に1年以上在住等、一定の要件があります。

《利用者の声》

区の広報紙に記事が載っていて、すぐにお電話しました。社会福祉協議会は福祉の団体なので、安心して利用できてよかったです。とても助かりました。



問 総務係 ☎ 3812-3040

(来所での相談は、お電話で予約の上、お越し下さい)

文京の地域の力 ~区内の地域情報を発信します~

注目のこの人!! ③⑥

TEAM空
(チームくう)

区内で活躍する人・団体を、文社協がインタビューします。

今回は、地域の空手教室やコミュニティカフェを通して子育て支援をおこなっているTEAM空の船戸さんにお話をうかがいました。

文社協(以下文) TEAM空は、どのような団体ですか。

A TEAM空は、親子の絆や家族同士、子どもから壮年期の方まで、さまざまな方との繋がりを深めることを目的とした地域のコミュニティです。働く保護者にも子どもにも喜ばれる仕組みを作りたいと考え、地域のNPO法人「コミュニティカフェ風のやすみば」や文京空手教室と協力・連携して活動しています。

文 活動内容を教えてください。

A 主に、夜間の「学童子育て支援」と親子で参加できる「日曜空手道倶楽部」を中心に活動しています。夜間の学童子育て支援では、子どもたちは、コミュニティカフェ「風のやすみば」で夕食をとり、林町小学校の体育館へ移動して夜の9時まで空手の稽古をします。これにより仕事を持つなどしている多忙な保護者は、夜9時にお迎えに行くまで、自分の自由な時間を持つことが出来ます。

一方、日曜空手道倶楽部は、日頃仕事などで忙しい保護者にとって子どもとコミュニケーションがとれる場になり、多くの家族が参加しています。

一人ひとり目的が違っていても、みんなで一緒に身体を動かし、安全に楽しくコミュニケーションをとることを大切に活動しています。

文 活動をしていて感じることを教えてください。

A 空手教室への参加人数は、嬉しいことに年々増えています。設立当初は地域の人々にとり、ここまでニーズがあるとは思っていませんでした。このコミュニティが大きくなっていくに従い、子どもにとっても保護者にとってもこのような取り組みが必要とされていると強く感じています。

また、活動をしていくなかで子どもたち一人ひとりにも変化がみられます。好き嫌いが減った、目標に向かうことを学んだ、引きこもりがちだった子どもが積極的に挨拶をするようになった、などの空手ならではの人格形成を促してくれたと言った嬉しい声も届いています。

文 今後の活動などについて教えてください。

A 参加人数の増加にともない、活動そのものや提供できるサービスの品質向上に力を入れていきたいと考えています。子どもが成長していく過程で、地域と深くかかわることのできる機会をより充実させ、地域ぐるみで協力し子育てを支援する環境を整えていきたいです。



問 文京区空手道連盟 理事 池田俊幸
☎ 3944-8870 HP <http://disneysquare.wix.com/team-ku>

Vol. 24 地域福祉コーディネーター通信

地域福祉コーディネーターが、地域に出て感じたこと、気づいたことなどをご紹介します。



千駄木に
居場所づくりが広がっています

駒込地区地域福祉コーディネーターの浦田です。今回は、千駄木で新しく立ち上がった「談話室さかした」について紹介します。

平成27年4月から、特別養護老人ホーム千駄木の郷で毎月1回「談話室千駄木」を運営してきました。この度参加者から「坂を上がるのが大変だから、坂下の地域にも居場所をつくってほしい」というお声があり、平成28年4月から2か所目となる「談話室さかした」をオープンすることになりました。

企画や運営は「談話室実行委員会」が行っています。汐見地区町会連合会、民生委員、傾聴の会「ぞうの耳」、汐見地域活動センター、高齢者あんしん相談センター駒込、地域福祉コーディネーターが協働で行っている居場所づくりプロジェクトです。

つつい自宅に多い高齢者の方、育児中のパパやママ、どなたでも参加いただけますので、是非お出かけください。お待ちしております。



【談話室さかした】

日時：5月10日(火)・6月7日(火)
午後1時30分～3時30分
会場：坂下会館(千駄木3-40-2)

【談話室千駄木】

日時：5月22日(日) 午後1時30分～3時30分
会場：千駄木の郷1階ラウンジ(千駄木5-19-2)
※直接会場へお越しください。途中出入り自由です。
※入場時に100円(お茶・お菓子代)をいただきます。

問 地域福祉推進係 ☎ 5800-2942

寄付金・寄付品

(2月～3月)

皆様から頂いたご寄付は地域福祉推進のための事業に使わせていただきます。ありがとうございます。(敬称略)

* 当会への寄付は一定の条件の下、税法上の控除の対象になります。

寄付者ご芳名(敬称略)	寄付額(円)
アートスペースたまてばこ(募金箱)	14,315
朝日信用金庫	500,000
切手グループ	200,000
餃子屋和み(募金箱)	852
後楽クラブ	3,524
指ヶ谷町会	30,000
CVSピープル(募金箱)	3,528
スーパーマーケットノムラヤ(募金箱)	5,536
田町みのり会	6,035
(公社)東京グラフィックサービス工業会文京支部	99,064
西丸寿クラブ	7,085
(学)日本社会事業大学	10,000
ひかり堂(募金箱)	15,184
ファミリーマート白山駅前店(募金箱)	2,360
文京区更生保護女性会	9,039
文京区高齢者クラブ連合会	44,991
文社協(募金箱)	3,585
堀越 董	30,000
丸山延寿会	16,750
匿名 5件	33,774
藤田観光(株)ホテル椿山荘東京	コーヒー等300名分

問 総務係 ☎ 3812-3040



フミコムがオープンしました！

後樂園・春日駅
A2出口直結

4月2日～9日のオープニングイベントには、のべ約600名の方々による熱い交流が繰り広げられました。

フミコムは、ボランティアやNPOなど活動団体が、打ち合わせや情報収集、イベント開催、専門家への相談等ができる場です。施設利用は月～土曜の午前9時～午後9時、ご相談は午前8時30分～午後7時です。

フミコムの「交流スペース」は、予約不要ですので、気軽に立ち寄り、仲間とのミーティングを思い立ったときにできます。多くの団体が集まりますので、団体同士の協働や企業との連携など新しい活動の展開も期待できます。

Wi-Fi完備。印刷室も利用可能（要登録・予約）です。



地域課題の解決に向けた活動者である、ボランティア、NPO、企業、商店街などの方々28名にご登壇いただきました。

問 フミコム ☎ 3812-3044

文京区地域福祉活動計画・文京区社会福祉協議会発展・強化計画を策定しました



平成28年度から平成31年度までの4年間の期間とする新たな計画を策定しました。

地域住民をはじめ、地域福祉関係者・関係団体、社会福祉協議会などさまざまな活動主体が協働して、行政とも連携を図りながら、地域全体で計画を推進していきます。

計画の本編及び、概要版は文社協ホームページでご覧いただけます。

<http://www.bunsyakyo.or.jp/>

問 総務係 ☎ 3812-3040

文社協の賛助会員募集！

文社協の各事業は、地域の皆さまからの賛助会費やご寄付（募金箱）、補助金等で運営されています。

賛助会費は、文社協の窓口および、お住まいの地域担当の民生委員・児童委員が窓口となり集金しております。

賛助会費は1口1,000円～、特別賛助会費は1口10,000円～何口でも構いませんので、会員にご加入いただき、地域福祉事業を支えていただけませんか。

（文社協の賛助会費・寄付金は確定申告により、税制優遇されます。）

問 総務係 ☎ 3812-3040



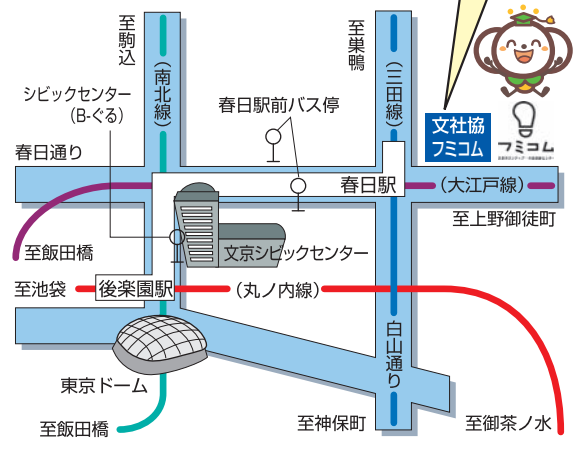
社会福祉法人 文京区社会福祉協議会 ご案内

〒113-0033 文京区本郷4-15-14 文京区民センター4階

3月14日（月）より、文京区民センターに戻りました。



文京区社会福祉協議会
(文京区民センター4階)
フミコム
(文京区民センター地下1階)



文京区社会福祉協議会

☎ 3812-3040(代)
FAX 5800-2966

開所時間
8:30～17:15
(祝日を除く月～金曜)

フミコム
☎ 3812-3044
FAX 5800-2966

窓口開設
8:30～19:00
(祝日を除く月～土曜・
第4月曜のみ17:15まで)

施設利用
9:00～21:00
(祝日を除く月～土曜・
第4月曜のみ17:00まで)

平成28年熊本地震災害へのお見舞い並びに義援金の受付について

平成28年4月14日に、熊本県において最大震度7を観測する大規模な地震が発生しました。

お亡くなりになられた方々には、深く哀悼の意を表しますとともに、被災者の方々には、心からお見舞いを申し上げます。

一日も早い被災地の復興を支援するために、文京区社会福祉協議会では、義援金を募ることと致しましたので、皆様方のご協力をお願い申し上げます。

皆様方から寄せられました義援金は、文京区を通じ、熊本県及び熊本市に送られます。

募集期間

4月18日（月）から6月30日（木）まで

受付窓口

- 文京区民センター4階 社協受付
受付時間 午前8時30分から午後5時まで（祝日を除く月～金曜）
- 文京区民センター地下1階 フミコム受付
受付時間 午前8時30分から午後7時まで（祝日を除く月～土曜）

※お問い合わせ

〒113-0033 文京区本郷4-15-14

問 文京区民センター4階文京区社会福祉協議会 総務係

☎ 3812-3040 FAX 5800-2966

◆発行は1/10、3/10、5/10、7/10、9/10、11/10の年6回です。

発行
社会福祉法人
文京区社会福祉協議会

編集
広報紙編集委員会