



あなたと地域をつなぐ情報紙

文社協だより

文京区社会福祉協議会

平成29年(2017年)

1月号

No.105

奇数月の10日発行です。

文社協キャラクター「きく文」

●社会福祉協議会は社会福祉法に基づき、全国・都道府県・市区町村のそれぞれに組織されている民間団体です。

☎03-3812-3040 FAX 03-5800-2966 <http://www.bunsyakyo.or.jp/>



フミコムがあなたの一歩 つなぎます！！

フミコムを活用している活動者を紹介



フミコんだことが活動飛躍のきっかけに

お茶の水女子大学附属中学校3年

せんごく まなか さん(右)
仙石 真心 さん(右)
よしざわ まゆう さん(左)
芳澤 円優 さん(左)
くわばら けん さん(前)
栗原 健 さん(前)

1 活動内容ときっかけ

私たちは、2016年7月子ども国連環境会議推進協会の「リプトンサステナブル大使ワークショップ」に参加し、これらの活動を通して、食が大量に廃棄されている現状や日本の飢餓への支援に関心を持ち、知る人の輪を広げたいと強く思いました。

10月にクラウドファンディングを始動させ、社会問題として食について考えるリーフレット3万部の制作費用を資金調達するプロジェクトを、4日間で目標額を達成することが出来ました。

2 文社協とのつながり

今回の社会課題を中学生である私たちの身近なことを糸口にと、考え始めた時、最初にたどり着いたのは「子ども食堂」でした。「子ども食堂」は、ニュースで聞いたことがあった言葉でしたが、具体的には知りませんでした。

文京区役所へ相談したところ、フミコムを紹介していただきました。そこで実際の現場のこと、関わる方の思い等を教えていただき、活動にあたりどのように捉えていくことが理解に繋がるのかなど具体的なアドバイスをいただきました。

このお話を最初に聞かせていただけたことが、私たちの活動の基盤となりました。私たちは中学生で、思いはあるけれども何を始めたらいい?どこで?と不安だった時にこのフミコムと出会えて、本当に幸運だったと思います。

3 これから何か活動したい人へ

この活動を始めた時に、フミコムさんやフードバンクさんで共通のアドバイスをいただいた「自分たちが活動をする根拠をしっかりと持ち、その活動に関わる人が納得できるように進めていくこと」という言葉は、いつも頭にありました。

中学生の私たちだけでは、このような活動を広げていくことは大変です。周りの方々に相談しながら、一緒に活動を作ってきました。そうする内に自然と活動の輪が広がりました。



フミコんだことがネットワーク強化に

中央大学理工学部
りこボラ!

代表:池田 木綿奈 さん

1 活動内容ときっかけ

「りこボラ!」は、中央大学後楽園キャンパスで「理系でもボランティアを日常に」を合言葉に活動している中央大学のボランティアセンター学生スタッフ団体です。私たちのキャンパスには理系学部しかないことから、学生の多くがボランティアとは縁の無い生活を送っていました。その現状を変えるために、「理工(りこう)学部でもボランティアしよう!」の略から「りこボラ!」と名付け、2015年の11月に立ち上げに至りました。

2 文社協とのつながり

ボランティア活動をするにも始まって間もない団体なので、1つ企画するにも人数が足りません。また、何を行うかも明確化していなかったため、まずは地元のボランティアセンターに行こう!となったのです。それが文社協との出会いでした。その結果、文京区の様々なボランティア団体を紹介していただいたのはもちろん、区内にある他大学のボランティアサークルの皆さんと繋がることもできました。今では団体運営についてもご相談させていただいています。

3 これから何か活動したい人へ

私はボランティア活動を通して、ありがたいと言われる喜びと共に、社会や地域でさまざまな経験をさせていただきました。そして何より、キャンパス内では決してお会い出来ないであろう多くの人生の先輩方から新たな考えを得ることができました。こうして得た数々の宝物は今後も私を支えてくれることでしょうか。「何かしたい!」という気持ちさえあれば大丈夫です。とりあえずその気持ちを大切に社協のフミコムに行きましょう!新たな出会いがきっとあなたを待っています。

～新年明けましておめでとうございます～

皆様、明けましておめでとうございます。平成29年の新春を健やかに迎えられたこと心からお慶び申し上げます。

昨年中は、文京区社会福祉協議会の事業運営にご理解とご協力を賜り、厚くお礼申し上げます。

当協議会は、今後も基本理念とする「誰もがつながりを持ち、支えあえるまち」を未来の文京区につないでいくため、役職員一丸となって、事業活動を積極的に展開していく所存ですので、一層のご支援とご協力を賜りますようお願い申し上げます。

本年が皆様方にとりまして健やかで幸多き一年になりますよう心よりお祈り申し上げます。



社会福祉法人
文京区社会福祉協議会
会長 煙山 力

あなたの「活動したい!」を応援します。

詳しくは3面へ



文京区社会福祉協議会は、地域活動、ボランティア活動、NPO活動、プロボノ活動など、さまざまな「活動したい!」の相談に応じます。相談することで、新年にあなたの一歩をフミコムみませんか。

☎フミコム(文京ボランティア・市民活動センター)
☎3812-3044

場所: 区民センター地下1階

本紙に掲載されてる広告についてのご不明な点は広告主へお問い合わせください。

広告

特別養護老人ホーム
らくわ ぶんきょう かつが
洛和ヴィラ文京春日
平成29年4月OPEN!
入所申込受付中

平成29年4月
新規開設につき
スタッフ募集!

社会福祉法人洛和福祉会
洛和ヴィラ文京春日開設準備室 開設予定地: 文京区春日1-9-21(旧文京区教育センター跡地)
☎03-6902-1823 受付時間 平日9:00~17:00 らくわかい

インド・ネパール料理
Bishal ビサール

スペシャルクーポン
ソフトドリンク1杯
サービスいたします
4人以上でご来店の方にお好きなナンをサービスいたします
本紙をお持ちください

■南北線「東大前駅」1番出口 徒歩2分
■千代田線「根津駅」徒歩10分

文京区向丘1-1-2東大前ビル1階 LUNCH 11:00-17:00
TEL/FAX: 03-3868-2725 DINNER 17:00-23:00

B型肝炎給付金

をご存知ですか?

☑ 現在 B 型肝炎に感染している
☑ 誕生日が昭和 16 年 7 月 2 日から
昭和 63 年 1 月 27 日の間

2 つとも当てはまる場合には政府から最大 3,600 万円の給付金を受けられる可能性があります。マイタウン法律事務所では電話での無料相談を行っています。相談実績は 3,200 件以上! 詳しく丁寧にご説明します。お気軽にお電話ください。

無料電話相談は **0120-918-862**
受付 平日 9:00 ~ 17:30 時間 30 分間

東京弁護士会所属 弁護士法人マイタウン法律事務所
マイタウン法律事務所 東京事務所 (東京都千代田区丸の内2-2-1 岸ビルディング6階)

講座
イベント

おしらせ

インフォメーション

information

凡例：日 日時 会 会場 内 内容 師 講師 対 対象 定 定員 ￥ 費用
申 申込 × 締切 他 その他 問 問合せ講習会 1/27(金) 新規提供会員募集!!
1/30(月) ファミリー・サポート・センター講習会

提供会員とは?

4か月から12歳までのお子さんの保育施設・育成室などの送迎やお預かりなど、空いている時間にお子さんのサポートを行う方のことです。子どもが好きな方、子育て世帯を応援して下さる方、有償ボランティア活動を始めてみませんか?

- 日 ①保育講習・事務説明
1月27日(金) 午前10時～午後4時
②救命講習
1月30日(月) 午前9時～正午
- 会 ①区民センター4階 活動室A
②本郷消防署(本郷7-1-11)
- 対 提供会員登録希望者
- 定 10名 ￥ 無料
- 申 事前に電話で
- 問 ファミリー・サポート・センター ☎3812-3043

イベント 1/28(土) 親族の後見人をされている方向け学習会&座談会
「先輩後見人に聞いてみよう」

就任後の業務について「こんな時、どうしたら?」と感じていることを、実際に後見人として活動している司法書士の話聞いて参考にしてみませんか。座談会では、後見業務における疑問や悩みなどを講師を交えて話し合う予定です。

- 日 1月28日(土) 午後2時～4時
- 会 区民センター4階 活動室A
- 師 リーガルサポート東京所属司法書士
- 対 文京区在住・在学・在勤者のうち、親族の後見人として活動されている方
- ￥ 無料 定 10名(申込順) 申 事前に電話で
- 問 あんしんサポート文京 ☎3812-3156

講座 2/17(金) 福祉学習サポーター募集

福祉学習とは、子どもから大人まで地域のさまざまな方々に自分の暮らすまちの福祉に関心をもっていただくため、高齢者疑似体験や車いす体験などを、学校をはじめ、町会や企業などで実施しているものです。福祉学習をサポートするための基礎知識やサポート方法を学ぶ「福祉学習サポーター学習会」を実施しますので、ぜひご参加ください。

- 日 2月17日(金) 午後2時～4時 会 区民センター4階 活動室A
- 対 区内在住・在勤・在学者(高校生以下は対象外) 定 15名
- 申 電話、FAX、メールにてお申し込みください。
①氏名(ふりがな) ②住所(在勤者は勤務先住所・在学者は学校名も記入)
③年齢 ④電話番号 ⑤メールアドレス を明記
- × 2月14日(火)
- 問 市民活動支援係 ☎3812-3114 FAX 5800-2966
E-mail: vorasen@bunsyakyo.or.jp

講座 2/23(木) いきいきサービス事業
公開講座【お掃除の基礎…お掃除の必要性…】

お掃除のコツを習得し家庭やボランティア活動に活かしませんか?
お掃除グッズのプレゼントがあります。

- 日 2月23日(木) 午後2時～4時
- 会 アカデミー茗台 学習室A(春日2-9-5)
- 師 株式会社 ダスキン
- 対 区民の方でいきいきサービスに関心のある方
※この講座はいきいきサービス協力会員に向けて行う研修を、当サービスを知って頂くため会員以外の方にも公開して実施するものです。そのため、当サービスの概要説明及びアンケートをさせていただきます。予めご了承ください。
- ￥ 無料
- 定 40名(応募者多数の場合は抽選)
- 申 事前に電話で
- × 2月16日(木)
- 問 地域福祉推進係いきいきサービス ☎5800-2941

講座 2/20(月) フミコム 専門相談
NPO法人のための税務相談

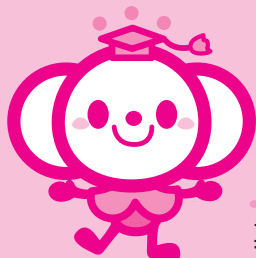
法人格を持つNPO等の団体の方向けの専門講座です。税理のスペシャリストに直接相談できる貴重な機会ですので、お困りの団体の方のお申し込みを受け付けいたします。

- 日 2月20日(月) 午後1時～5時
- 会 区民センター地下1階 フミコム 活動室C
- 対 文京区で活動している法人格を持つNPO団体
- 定 3団体(申し込み多数の場合は抽選)
※確認事項がございますので、電話でお申し込みください。
- ￥ 無料 申 事前に電話で
- × 1月31日(火) 午後5時 ※1月16日より受付開始
- 問 フミコム(文京ボランティア・市民活動センター) ☎3812-3044

助成金 地域の居場所を提供する土地・建物所有者を支援します

世代を問わず誰もが気軽に参加できる場所としての居場所を提供する土地・建物の所有者に対し、その固定資産税等相当額を補助します。

- 対 土地及び建物又は建物を所有しており、その全部又は一部を、専ら地域の居場所としての利用に提供している方
(※対象者については、審査委員会の審査を経て、決定します。)
- 内 補助対象者が所有する土地・建物の固定資産税等相当額(千円未満は切り捨てとする。上限額:30万円)を補助します。
- 申 福祉政策課・文京区社会福祉協議会で配布する申請書に必要事項を記入し、固定資産税・都市計画税納税通知書の写しを添付の上、持参してください。
- × 2月10日(金)
- 問 地域福祉推進係 ☎5800-2942



歳末・地域福祉たすけあい運動にご協力いただきありがとうございました

募金総額等の詳細は次号にてご報告いたします。

問 総務係 ☎3812-3040

あなたの「活動したい!」を応援します

まずは最初の一步!
あなたが気になる活動を見つけよう。まずはフミコムにご相談ください。

ボランティア・NPOの活動一例



もっと詳しく知りたい方は
「どっとフミコム」
<http://d-fumi.com/>
「ココロつなぐボラガイド」
http://www.bunsyakyo.or.jp/publication/volunteer_guide/
もご参照ください。



障害者支援・高齢者支援	高齢者・障害者の外出、介助や自動車での送迎
	点訳などを通じて視覚障害者の支援
	施設でのボランティア(話し相手、レクリエーションやクラブ活動の補助、洗濯物たたみなど多種多様)
教育・子ども支援	子どもたちの遊び場づくり
	キャンプ、コンサートなどイベントの運営
	学習支援・保育園のお手伝い
病院支援	小児病棟に入院中の子どもたちと遊ぶ
	病院の外來ホールで院内の案内
国際支援	区内を中心に外国籍住民との交流・支援活動、日本語教室など 発展途上国などの子どもの教育支援、国際協力
環境保全	リサイクル推進の普及啓発活動
	地球環境問題についての勉強会と身近な取り組みの実践
	緑化活動、街の花壇の手入れなど
	犬猫の正しい飼い方普及、啓発

☎ フミコム ☎ 3812-3044

文社協の事業で担い手になる

いきいきサービス	家事や大掃除、外出の介助等で生活を支える。 ☎ 地域福祉推進係 ☎ 5800-2941
ファミリー・サポート・センター	子どもの預かり、送迎などで子育てを支援する。 ☎ ファミリー・サポート・センター ☎ 3812-3043
ふれあいいきいきサロン	地域社会の中での人々の孤立や閉じこもりを防ぐため、住民が主体的・自立的に活動し地域の支え活動の一環として地域の交流の場(サロン)を運営する。 ☎ 地域福祉推進係 ☎ 5800-2942

Vol. 28 地域福祉コーディネーター通信

地域福祉コーディネーターが、地域に出て感じたこと、気づいたことなどをご紹介します。

こまじいのうちチャリティー麻雀大会開催

駒込地区地域福祉コーディネーターの藤本です。今回は、地域福祉コーディネーターが関わっている地域の居場所「こまじいのうち」で11月13日に行われた「こまじいのうちチャリティー麻雀大会」をご紹介します。



平成25年10月にオープンした「こまじいのうち」では、現在、月2回子ども食堂を開催しています。今回、その月2回の子ども食堂に使う食材費の寄付を募るために、「チャリティー麻雀大会」が開催されたものです。

この企画は、こまじいのうちで毎月第1、3、5水曜日に行われている「脳トレ健康麻雀」を普段とは別日に開催し、特別に順位付けをして優勝者を決めるという大会形式で行われました。

その参加費の一部を子ども食堂の食材費として寄付していただくものです。今回で2回目の開催となり、子ども食堂の活動主旨を理解していただいた方々にご参加いただきました。

当日、運営の支援をするために会場へお邪魔すると、「普段からお世話になっているこまじいの活動を応援したかった」という声や、「参加することができないので寄付をしたい」という声が多く、こまじいのうちの活動が地域の方々に支えられていることを感じました。

今回の脳トレ健康麻雀や大会以外にも、こまじいのうちでは近隣住民による自主的な活動を多く開催しています。みなさま是非遊びに行ってみてください!



☎ 地域福祉推進係 ☎ 5800-2942

寄付金・寄付品

(10月~11月)

皆様から頂いたご寄付は地域福祉推進のための事業に使わせていただきます。ありがとうございます。(敬称略)

*当会への寄付は一定の条件の下、税法上の控除の対象になります。

寄付者ご芳名(敬称略)	寄付額(円)
アートスペースたまてばこ(募金箱)	14,994
(株)アズパートナーズ	50,000
跡見学園女子大学	5,775
糸魚川 勝彦	5,000
今宮 眞幸	15,000
エーザイユニオン	11,000
えびるんの会	2,000
傾聴の会「ぞうの耳」	1,000
小石川青色申告会	15,000
小石川福祉作業所	5,000
後楽クラブ	5,237
コシツカハム(募金箱)	15,042
関口友和会	3,597
千駄木三丁目南部町会	10,000
千駄木東林町会	10,000
津野 久美子	2,000,000
手打そば愛好会 翠川 清	3,000
東京防犯健全協力会	50,000
桐親会 工房わかざり	500

寄付者ご芳名(敬称略)	寄付額(円)
東洋学園大学EARTHIAN	3,208
布の会「おとわ」	5,000
根津寿クラブ	1,098
白山まつり	20,680
原澤 斉	5,000
ファミリーマート白山駅前店(募金箱)	2,843
文京区家族会	2,000
文京区更生保護女性会	1,000
文京区肢体障害者福祉協会	1,000
文京区心身障害福祉団体連合会	1,000
文京区聴覚障害者協会 女性部	5,000
文京本郷高齢者在宅サービスセンター(募金箱)	5,262
ベジティア	1,000
ボランティア市民活動まつりカフェ(募金箱)	14,345
堀越 董	30,000
(社)本郷青色申告会女性部	120,845
本郷鍼灸按摩マッサージ指圧師会	8,000
山田 美子	600
匿名(18件)	108,544

寄付者ご芳名(敬称略)	寄付品
市野 五郎	車椅子1台
(株)栄文堂	文房具
大江紙業(株)	A4用紙
オカモト(株)	貼らないカイロ
共同印刷(株)	ふせん
(株)シード	ハンカチライターポス券
大洋製菓(株)	ワセリン
(有)高崎屋商店	フレールクーラーバック他
東京ガス(株) 東部支店	ウエットティッシュ
(株)東京ドーム	スバラクーア入館券他
(株)東京ハビリテーションサービスハートブリッジ	お子様用ネームホルダー
トヨタ自動車(株)	トヨタマゴ トートバッグ
ニチバン(株)	モリゾーキョコロシール
(公財)日本サッカー協会	AFCタオル他
パイオニア(株)	クラフトスピーカーミニ他
(株)フレール館	シールあそびA,B,C,Dの4種
文化シャッター(株)	シャープペンシル
ベルノリカール・ジャパン(株)	シーバスリーガルミニボトル
山田 美子	書き損じ年賀ハガキ

☎ 総務係 ☎ 3812-3040

1月10日(火) 10時
地域活動情報サイト
「どっとフミコム」オープン!


<http://d-fumi.com/>



「どっとフミコム」は、文京区のボランティア活動、NPO活動、企業の社会貢献活動、町会・自治会などの活動情報のホームページです。1月10日(火)10時にグランドオープンいたします。地域活動に参加したい方は、現在約180団体の紹介やイベント情報をご覧いただけます。団体の皆さんは登録することで自ら情報発信できるようになります。

☎フミコム(文京ボランティア・市民活動センター) ☎3812-3044

ご存知ですか?
「みまもり訪問」



「あなたを気にかけてくれる人の名前を挙げてください」。この質問で、挙げた名前の中に、ご近所さんの名前は入っていますか? また、定期的に出会っている方、という条件をつけてみるとどうでしょう、意外と少ない…と感じる方も多いのではないのでしょうか。みまもり訪問事業では、高齢者宅を、同じ地域(文京区内を4地区に分けています。)に住むボランティアである『みまもりサポーター』が定期的に(月に2回程度)訪問します。いつもと異なる様子場合は文社協職員に報告がされ、職員が適切な関係機関におつなぎします。

☎ 地域福祉推進係 ☎5800-2942

- 利用者のコメント**
 - はじめは緊張したけれど、回を重ねるごとに訪問日が楽しみにになりました。同級生や兄弟など周りにいる人が少なくなってくる中、こうした訪問をしてもらえることがとてもうれしいです。
- 利用者のご家族のコメント**
 - 近くに住んでいないため、なかなか会いに行くことが出来ませんが、サポーターさんが訪問してくれるので安心できます。また、家族以外の人と話すことのできる唯一の機会にもなり、助かっています。

シリーズ 75 ●募金箱のあるお店●

今回は、六義園近くにあります「アートスペースたまたまぼこ」さんです。田村記子さんにお話を伺いました。「たまたまぼこ」さんは、手作り作家さんの作品を販売しているアートスペースです。10名以上の作家の作品があり、着物地の服やバッグ、イタリアンタイル、アクセサリ、帽子など、どれも一点ものですので、お気に入りの一つが見つかるかもしれません。さて、田村さんは、オーストラリアの野生の花「ワイルドフラワー」を使った「NPO法人フラワーセラピー研究会」の会長でもいらっしゃいます。研究会では、ワイルドフラワーを使って、高齢者や障害者施設、フリースクールなどで利用者の方と一緒に作品づくりのボランティア活動を行っています。田村さんは、「花を介した活動の中で、利用者の方が、だんだんと楽しんで笑顔を見せてくれる瞬間があるんですよ。」と話してくれました。時には、家族の介護をしている方、子育て中のママがフラワーセラピーを受けることがあるそうです。夢中になってワイルドフラワーで飾っていくうちに、みなさん、心が豊かに、すっきりとした気持ちになっていくそうです。1月、2月には、「はなコミ(花でコミュニケーション)で心の元気」をテーマにお雛様飾りを作る講座がありますよ。花や木の実のパワーを感じて、リフレッシュしてみませんか。



●「アートスペースたまたまぼこ」
 文京区本駒込6-15-9六義園マンション1階

☎ 5981-8772 営業時間 午前11時～午後6時 定休日 月曜日
<http://tamatebako.caroblanc.jp/>

☎ご協力ありがとうございます。
 「アートスペースたまたまぼこ」さんは、年2回行うチャリティオークションで募金箱を設置してくださっています。募金箱は、常設でもイベントの時だけでも設置することが可能です。皆さまからいただきました募金は、地域福祉事業の財源にしています。ぜひ、お店に募金箱を設置してみませんか。お気軽にお問い合わせください。☎ 総務係 ☎3812-3040

☎ 本紙に掲載されている広告についてのご不明な点は広告主へお問い合わせください。

相続・遺言 不動産問題 成年後見
 ~弁護士にお気軽に相談ください~
 ☎03-6272-6815

小野貴朗総合法律事務所
 相談料: 初回30分無料
 平日: 9:30~17:30
 東京都千代田区三崎町2-15-4 奥山ビル5階
 東京弁護士会 弁護士 小野貴朗
<http://tokyo-onolaw.jp/>

心あたたまるご葬儀を…
 東京福祉会では、首都圏の高層、寺院、集会場、ご自宅でのご葬儀はもちろん、当会直営斎場でのご葬儀も承っております。

親しい人々と過ごす穏やかな時間
 あたたかいおもてなしができる、家族中心のご葬儀を提案いたします。

家族葬
 "その人らしい葬儀"のために、事前相談を随時承っております。

事前相談・お問い合わせはこちらまで
 ☎0120-62-1192 24時間体制 年中無休
 大正8年創立 東京福祉会 ☎113-0022
 社会福祉法人 東京都文京区 千駄木3-52-1
<http://www.fukushikai.com>

社会福祉法人 文京区社会福祉協議会 ご案内



☎03-3812-3040
 FAX 03-5800-2966
<http://www.bunshyakyo.or.jp/>
 〒113-0033 文京区本郷4-15-14文京区民センター4階
 フミコム ☎3812-3044

窓口開設
 8:30~19:00 (祝日を除く月~土曜・第4月曜のみ17:15まで)

施設利用
 9:00~21:00 (祝日を除く月~土曜・第4月曜のみ17:15まで)

●文社協は区民の皆さんをはじめ、民生委員・児童委員、町会・自治会、地域の関係者等の参加と協力を得て、誰もが安心して住み続けられるまちづくりのため、様々な事業を通じて地域福祉の向上と充実に努めています。