



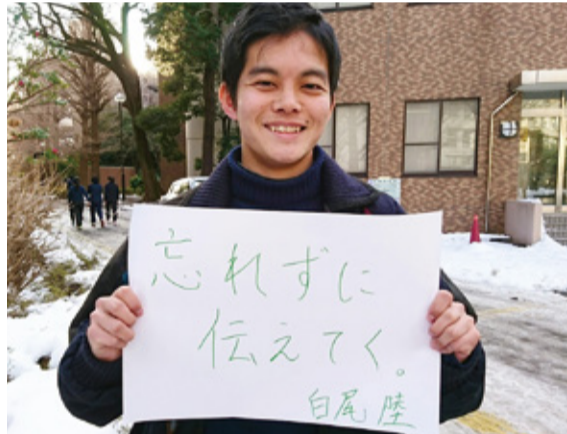
あなたと地域をつなぐ情報紙

文社協だより

文京区社会福祉協議会



災害時に備え、もう一度考えてみませんか? いま、私たちにできること



文社協でできること

災害ボランティアセンターの設置に向けて

文京区社会福祉協議会では、災害が起こった時に、災害ボランティアセンターを設置します。その円滑な運営と活動ができるよう、取組みを進めています。

災害ボランティアセンター設置訓練

災害が起きた時のセンターの役割や的確に対応できる人材育成を目的として運営に必要な訓練を行っています。

災害時の相互協力協定

平成29年度では甲州市社会福祉協議会および東京青年会議所と災害時の相互協力に関する協定を締結し、いざという時のために平時からの相互交流を深め準備を進めています。

災害ボランティア活動者の支援

熊本地震では、文京区と連携し、災害ボランティア活動者への資金支援を行いました。また、区内の発生に限らず、被災された方々を支援するために街頭募金等の運動も行っています。

地域の皆さんでできること

地域のつながりをつくる = ご近所力のアップ

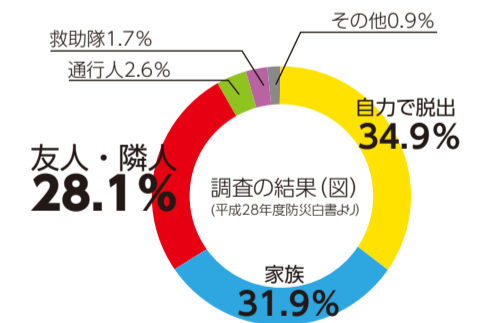
災害時、大きな力となるのが、自身の防災に対する備えと、近所同士をはじめとする地域の助け合いです。阪神・淡路大震災や東日本大震災、熊本地震の教訓から、近所付き合いの大切さが見直されています。



神明西部町会のみまもり活動

社会福祉協議会では地域福祉コーディネーター等が、地域のつながりづくりを応援しています。

阪神・淡路大震災における生き埋めや閉じ込められた際の救助主体等



問合せ 文京ボランティア支援センター ☎3812-3114

本紙に掲載されている広告についての詳細は広告主へお問合せください。

東京福祉会では、首都圏の斎場、寺院、集会場、ご自宅での葬儀はもちろん、当会直営斎場にての葬儀も承っております。

道灌山会館

少人数から大規模葬まで幅広く対応いたします。

霊安室完備 宿泊可能

事前相談無料・お問い合わせはこちらまで

☎0120-62-1192 24時間 365日受付

大正8年創立 東京福祉会 ☎113-0022
社会福祉法人 東京都文京区 千駄木3-52-1
URL <http://www.fukushikai.com>

Benesse - 介護付きホーム - ベネッセの介護付有料老人ホーム

アリア文京本郷

東京都文京区湯島2-21-15

◎都営大江戸線「本郷三丁目駅」より徒歩8分(約570m) / ◎東京メトロ丸ノ内線「本郷三丁目駅」より徒歩10分(約730m)

「現地見学」開催中!

詳細はお問い合わせください。

お問い合わせは 今すぐお電話で ☎0120-17-1165

◎ベネッセスタイルケア お客様窓口 いーな いーろーご 受付時間 9:00~18:00 (土・日・祝日 含む毎日)

(株)ベネッセスタイルケア 詳しくは ホームページへ! アリア文京本郷 検索

◎お電話で、申込番号 A8031060 とおっしゃってください。

【概要】■入居要件/入居時自立・要支援・要介護、契約時原則満65歳以上 ■居室区分/全室個室 ■居住の権利形態/利用権方式 ■利用料の支払方式/選択方式 ■介護にかかわる職員体制/2-1以上(週40時間換算)、夜間(22時~翌6時)最少時の体制は看護職員1名、介護職員2名(満床時) ■東京都指定特定施設入居者生活介護、指定介護予防特定施設入居者生活介護

アリア文京本郷/5階ラウンジ(完成予想CG)

A8031060

講座 イベント information 募集 お知らせ

講座 傾聴ボランティア講習会

「傾聴」についての心構えや、上手な「聴き方」を学び、ロールプレイなどを通じて実践的なスキルを身につけてみませんか？

日時 5/22、6/5、6/19、7/3、7/17、7/31、8/28、9/11 (火) 14時～16時
上記に加えて区内施設にて実習1回 (全9回)

会場 区民センター 3階 3-C会議室

費用 ボランティア保険料実費(300円～)、テキスト代(100円程度)

締切 4月20日(金) 必着

申込 下記で配布する申込書(ホームページからもダウンロード可)と、結果をご通知するための返信用封筒(82円切手を貼った長形3号(120×235))を同封し、郵送もしくは持参。

問合せ 文京ボランティア支援センター ☎3812-3114
ホームページ <http://www.bunsyakyo.or.jp/>

募集 お子さんの送迎・預かりが必要な方とサポートができる方の登録をしています
～ファミリー・サポート・センターのご案内～

お子さんの送迎や預かりのサポートができる方(提供会員)と、そのサポートが必要な方(依頼会員)との相互援助活動です。それぞれ会員登録が必要となります。

【サポートができる方】

提供会員講習会参加後の登録となります。お子さんの送迎や預かりを希望されるご家庭が年々増えています。みなさまのお力をお貸しください。週1回2時間程度の活動から始められます。

日時 [1日目] 5月24日(木)10時～16時 [2日目] 5月25日(金)9時～12時

会場 [1日目] 区民センター 4階 活動室B [2日目] 本郷消防署

対象 区内在住で20歳以上の育児支援ができる方

定員 10名程度(申込順)

費用 無料 **申込** 電話で下記へ

【依頼をしたい方】

依頼会員登録説明会にご参加ください。この時期は新入園(学)に伴う依頼が集中している関係で、依頼からサポート開始までに1か月半程度を要します。電話で空いている説明会を確認し予約の上、来所してください。また、サポート対象となるお子さんの父母以外のご親族の方の代理出席は原則できません。来所が難しい事情のある方はご相談ください。

申込 電話で下記へ

問合せ ファミリー・サポート・センター ☎3812-3043

募集 子ども食堂運営支援金助成

子どもたちの居場所として、地域の住民主体により設置・運営される子ども食堂の初期経費および運営経費の一部を助成します。

対象 区内で原則月1回以上開催され、住民主体により設置・運営される子ども食堂
※助成金の交付には審査があります。

申込 担当職員に相談いただいた上での申し込みとなります。

締切 3月26日(月)
※締め切り後、予算に余裕がある場合は随時受け付けます。

問合せ 地域福祉推進係 ☎5800-2942

講座 「遺言と任意後見で老いじたく」～自分と家族が困らないために～

万が一に備え、任意後見制度や遺言について専門家から学びます。

日時 4月26日(木)14時～16時 **会場** 区民センター 3階 3-C会議室

講師 リーガルサポート東京所属司法書士 **対象** 区内在住・在勤・在学者

定員 40名(申込順) **費用** 無料

申込 電話で下記へ(3月23日(金)9時より受付)

問合せ あんしんサポート文京 ☎3812-3156

講座 手話講習会

手話講習会【お試し講座】

日時 4月5日(木) ①10時～12時 ②19時～21時

会場 区民センター 4階 活動室 **費用** 無料(申込順)

申込 3月22日(木)～30日(金) 下記問合せ先に電話で申込み

手話講習会【全40回】

日時 5月17日～平成31年3月14日 毎週木曜日(全40回)
10時～12時(昼クラス)または 19時～21時(夜クラス)

会場 シビックセンター 3階 障害者会館(初級・中級・上級)
区民センター 4階 活動室(通訳者養成)

募集 3月15日(木)～4月6日(金)(必着) **費用** テキスト代

試験日 上級クラス・通訳者養成クラスの受講を希望される方には、試験を受けていただきます。4月26日(木) 10時～12時または 19時～21時

申込 下記で配布する申込書(ホームページからもダウンロード可)を持参または郵送

問合せ 文京ボランティア支援センター ☎3812-3114
ホームページ <http://www.bunsyakyo.or.jp/>

Challenge ボランティアが初めての方でも参加しやすい活動をピックアップ!



点訳ボランティア募集

点訳は視覚障害者の方に向けて、文字を点字に直しますが、主にパソコン作業となります。未経験の方、初心者の方にも、丁寧に指導いたします。一緒に点訳ボランティアをしませんか？

団体 サークル・六点会(文京区を拠点に点訳・触図制作を行うボランティア団体です。点訳は主に文京区や文京区社会福祉協議会の定期刊行物等、個人、団体からの依頼を受けて行っております。)

日/場 定例会(点訳・触図勉強会)毎月第3火曜日13時半～16時頃
区民センター4階 活動室 等にて

問合せ ホームページ <http://6tenkai.com/>
メール tenji610@6tenkai.sakura.ne.jp



福祉施設でのボランティア募集

ふる里学舎本郷では、福祉に携わってみたいと思うボランティアさんを募集しています。利用者さんとの作業活動から、笑顔で楽しい一時を味わってみませんか。また、ふる里学舎本郷ではパン製造を行っております。ぜひ味わってみたいという方、販売先も随時募集しております。

団体 社会福祉法人 佑啓会 ふる里学舎本郷

日程 毎週月曜～金曜 9時～16時
(都合のいい曜日を選んでください。応相談)

場所 文京区本郷2-21-7

問合せ ☎5803-2333、FAX 5803-2340



文京区では、このほかにも、ボランティアを必要としている人や団体が多くいます。もっと詳しく知りたい方は、地域活動情報サイト「どっとファミコム」をご覧ください。



<http://d-fumi.com>



VOICE

地域レポート、区内の情報など
地域のみなさまや職員の「声」を毎号お届けいたします。

高校生と大学生による「文京区湯けむりおそうじwith漱石」



「夏目漱石ゆかりの地をめぐり、歴史を学びながら地域をきれいに」というユニークなボランティア活動を郁文館夢学園の高校生と中央大学の大学生がフミコムcafeをきっかけに協力して、企画・運営しました。
この活動は郁文館夢学園の近隣に夏目漱石の旧居跡があること、漱石が銭湯を好んでいたことから、ゆかりの地を巡りながらゴミ拾いをしてまちをキレイにし、最後に銭湯で自分もキレイになるという企画です。文京浴場組合さんにもご協力いただきました。今回、この活動の企画・運営をした高校生、初めて参加した高校生、企画をサポートした大学生の感想を紹介します。



初めて「企画」というものに挑戦してみて、人や社会を巻き込むこと、自分の思いを他人に説明することの難しさを学ぶことができました。でも、新しい出会いや経験も、企画してみないと得られないものだと思います。自分から踏み出してみると、小さくても、意外と世界は変えられるかもしれません。

初めて企画・運営をした
郁文館グローバル高校3年生 いわずさ すばる 若澤 昂さん

大学生と街を歩きゴミを拾いながらいろいろな話をしたり、道行く人に「ご苦労様」と声をかけてもらったり、近隣の銭湯にみんなで入ったりして、新しいつながりが広がりました。

初めてボランティアに参加した
郁文館高校2年生 しまむら りゅう 島村 龍さん



グリーンバードでは、環境活動に関心がないような人でも気軽に楽しんで参加できるように、活動をちょっとおしゃれに、かっこよくできるように心がけています。高校生の自由な発想を形にするお手伝いをさせてもらって、私たちがワクワクしました。

高校生の企画をサポートした
グリーンバード中央大学チーム副代表 たなか るみ 田中 瑠海さん

問合せ 文京ボランティア支援センター ☎3812-3114

ご存知ですか？ 後見サポーター

文京区社会福祉協議会では、地域住民の方に成年後見サポーターとして成年後見活動にご協力いただいています。今回は活動(※1)されているお2人のサポーターさんの思いをお届けします。



後見サポーター
おくむら けんいち
奥村 憲一さん

成年後見制度(※2)を利用されている方について、その方の思いやひとりとなりを考えながら支えていくということは、この制度には欠かせないものだと思います。地域でみまもるという輪が大きく広がればいいですね。

後見サポーターの活動中、入所先施設に訪問すると、いつも笑顔であれこれお話をしてくださり、こちらもとってもうれしくなります。これからも家族のような気持ちで関わりながら、優しい気持ちを届けたいと思っています。



後見サポーター
まえやま さらえ
前山 栄江さん

※1 後見サポーターの活動内容は？

成年後見制度(※2)を利用されている方のご自宅や施設に訪問し、ご本人様に寄り添いながら、日常生活に必要な費用の支払いなどのお手伝いをしています。

※2 成年後見制度とは？

認知症や知的障害、精神障害等により判断能力が不十分な方々を、生活面と法律面から支援する制度です。

問合せ あんしんサポート文京 ☎3812-3156

使用済み切手・プリペイドカード寄付者 (29年8月～30年1月) ☆ご協力ありがとうございます☆

寄付者ご芳名(敬称略)

青柳 仁子 明石 節子 明るく元気になる会 荒井 康守 伊井 チヅ子 伊古田 憲子 石井 務務管理事務所 稲葉 浅治 功子 岩井建設(株) 内田 治雄 栄心クラブ 大川 治志子 大野 雅樹 大原 ひで子 大溝 照子 岡 美保子 音訳ひまわり 家庭倫理の会文京区 門倉 知子 金子 恭子 金崎 万喜子 紙ふうせん 加茂 牧子 川口 久夫 河村 金造 きらっと3Q 喜屋 (株)教育開発研究所 (株)光文社 後楽クラブ 小坂 義行 小玉 庸子 駒込地区民生児童委員協議会 駒込病院患者サポートセンター さくら貝水泳クラブ 指ヶ谷町会 婦人部 シチズンリテイリング(株) 下田 和恵 新婦人 文京支部 鈴木 明子 (株)精研 東京本社 関口友和会 関水クラブ 千石足もみ庵 (株)早輪社 そば処 ひいふうみい 高野 和子 高橋 時子 龍岡クラブ 東京ケーブルネットワーク(株) 東京大学農学部環境整備室 東京大学医学部附属病院 東京大学医学部附属病院 にここボランティア 東電タウンプランニング(株) (株)東邦システムサイエンス 同友会春日クリニック 富坂地区民生児童委員協議会 中村社会保険労務パートナーズ 新美 重和 (株)西文社 (株)日生不動産 (株)日生コミュニティ (一社)日本教育心理学会 日本平版印刷(株) 根津寿クラブ 野村 美樹 白山親老会 馬場 麻奈美 福原 淑子 ファミリーレストラン大黒屋 文京大塚五郵便局 文京区更生保護女性会 文京区肢体障害者福祉協会 文京区シルバー人材センター 文京区立林町小学校PTA 文京区本郷小学校 文京区立礪川小学校 文京製本協同組合 文京根津郵便局 文京ボランティア音楽会 文高連 大塚地区 音羽楽友会 ベーガン通商(株) 堀内 真澄 本郷五郵便局 幹田 陽彦 宮崎 悦子 村越 愛子 目白台クラブ 諸留 和夫 八代 功雄 吉澤 とみ 若竹会

寄付金・寄付品(29年12月～30年1月)

皆様からいただいたご寄付は地域福祉推進のための事業に使わせていただきます。ありがとうございます。
※当会への寄付は一定の条件の下、税法上の控除の対象になります。

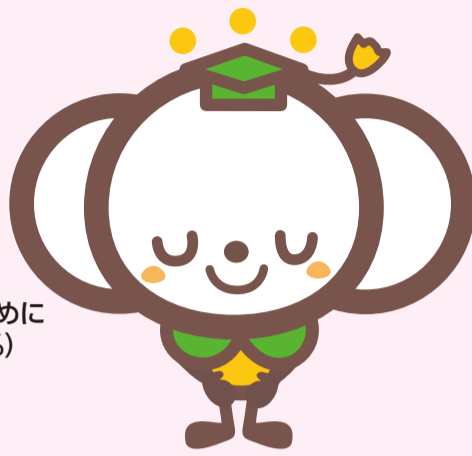
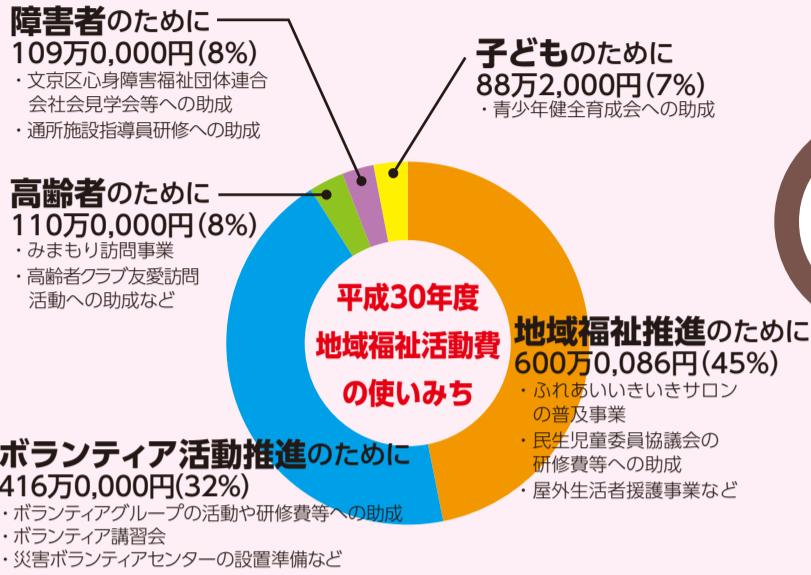
寄付者ご芳名(敬称略)

(株)アスパートナース 50,000円 (一社)小石川青色申告会女性部 72,680円 後楽クラブ 4,564円 コシツカハム(募金箱) 7,588円 関水クラブ 3,066円 (公社)全日本不動産協会豊島文京支部 120,000円 東京聖テモテ教会 10,000円 (公社)東京都宅地建物取引業協会文京区支部 100,000円 東京土建一般労働組合文京支部 172,860円 特別養護老人ホームくすのきの郷(募金箱) 5,471円 都立文京盲学校自治会 2,205円 都立文京盲学校生徒会 1,874円 中村義子 10,000円 日本女子大学教職員組合 5,000円 根津寿クラブ 1,123円 白山下商店会 10,000円 原澤 5,000円 文京区少年軟式野球茗荷谷クラブ 7,000円 文京区民生委員・児童委員協議会 100,000円 明治大学マンドリンOB倶楽部 100,000円 山口きよの 5,000円 やまと(募金箱) 2,651円 若竹会 1,457円 匿名3件 76,000円 唐澤孝男 タオル 共同印刷(株)コーポレートコミュニケーション部 カレンダー 日本電設工業(株)本店 カレンダー (株)フジタ カレンダー (株)マルトー ポール 湯島天神 仲餅

問合せ 総務係 ☎3812-3040

平成29年度募金総額 1千437万3,656円

歳末・地域福祉たすけあい運動にご協力ありがとうございました!!



平成30年度募金の使いみち 地域福祉活動費 1千323万2,086円

募金総額から事務経費を除いた金額(1千323万2,086円)は、社会福祉協議会を通じて地域福祉活動の経費に配分し、地域福祉の推進に活用します。配分については、東京都共同募金会文京区地区配分推せん委員会に諮り、決定しています。

※募金総額には預金利子4円を含みます。詳細は中央共同募金会の赤い羽根データベース「はねと」にてご覧いただけます。

はねと

問合せ 総務係 ☎3812-3040

第5回

きく文が聞くもん!

社会福祉法人による地域公益活動の紹介



社会福祉法人 洛和福祉会
特別養護老人ホーム(洛和ヴィラ文京春日)
施設長 西村浪二さん



きく文 今回は、社会福祉法人洛和福祉会(洛和ヴィラ文京春日)の実践を聞くもん!西村さん、まずは、洛和ヴィラ文京春日について教えてください!

西村さん 当法人は京都からはじまり、「医療」「介護」「健康・保育」「教育・研究」の分野など多岐に渡る事業を東京・滋賀でも展開しています。洛和ヴィラ文京春日では「介護」分野における特別養護老人ホームを運営しています。

きく文 全国で約170カ所の施設数を運営する法人なんて驚きだもん!地域公益活動としてはどのような活動をしてるの?

西村さん 洛和ヴィラ文京春日では、地域の学習支援を応援しています。関係者会議にも出席し、運営のサポートや新しい取り組みの検討など、地域のためにできることを連携しながら進めています。今後は、地域の皆さまに向けて、健康教室や認知症サポーター講座などを開催したいと考えています。お気軽にお立ち寄りください。

きく文 「洛和ヴィラ文京春日」についてもっと詳しくは、どっとフミコムHP「Watch!地域活動」へ!!

どっとフミコムHP



<http://d-fumi.com>

問合せ 総務係 ☎3812-3040



募金箱のあるお店 No.82

白山通りから一步入った静かな住宅街に民生委員・児童委員の戸田孝雄さんが、地域のコミュニティカフェになればと2年前にオープンしたのが「おへやカフェnatchan」です。

お店おすすめのビーフカレー、ハンバーグ、パスタや、エビ・カツ重など手作り100%の充実したメニューに、小鉢とお味噌汁が付いてお値段も700円〜と、とてもリーズナブル。シフォンケーキやチーズケーキなど嬉しいスイーツもあります。体調が悪い時などは、お粥などのお願いにも対応してくれる温かなカフェです。営業日以外でも宴会やパーティーなどの相談に乗ってくれますよ。



おへやカフェnatchan

文京区白山1-19-16ポラーレ白山101 ☎3812-0313
営業時間 平日11時30分〜16時 土・日・祝日定休

ご協力ありがとうございます。募金箱は、レジの横に配置できるコンパクトサイズです。募金箱を置かせてくださるお店を大募集しています。お気軽にお問合せください。

問合せ 総務係 ☎3812-3040

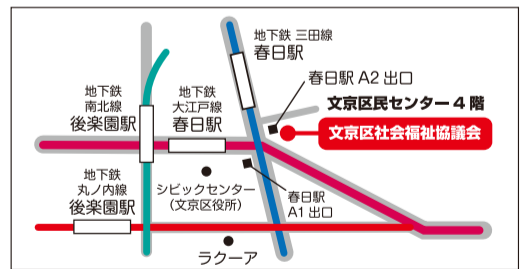
社会福祉法人文京区社会福祉協議会

〒113-0033
文京区本郷4-15-14文京区民センター4階
TEL 3812-3040 FAX 5800-2966
URL <http://www.bunsyakyo.or.jp/>
開所時間 8時30分〜17時15分(祝日を除く月〜金曜)



スマートフォンはこちらから

文社協は区民の皆さんをはじめ、民生委員・児童委員、町会・自治会、地域の関係者等の参加と協力を得て、誰もが安心して住み続けられるまちづくりのため、様々な事業を通じて地域福祉の向上と充実に努めています。



広告

本紙に掲載されている広告についての詳細は広告主へお問合せください。

お独り様会

会員さま募集

独身者が同性や異性の友人を作る会。北海道で始まり、NHKで「シニアのおひとり様〜心豊かに過ごすには〜、読売新聞で「老後つながり求めて」と全国で紹介され話題に。東京は昨年11月にスタート。月会費4千円。

お独り様会 メール tokyo@ohitorisama.site
ホームページ <https://ohitorisama.site/>
TEL: 6403-9308 (火木土10〜13時)

ご存知ですか? B型肝炎給付金

無料電話相談

0120-918-862
平日9:00〜17:30

簡単に分かりやすいお手続きのサポートをさせていただきます。

府から最大36万円が支払われます。お手続きのサポートをさせていただきます。

昭和63年11月27日生まれている方
B型肝炎ウイルスにかかっている方

弁護士 柏木研一

車いす、ベビーカーOK! 半個室有、バリアフリー
美容室ラポールヘア 4/13(金)オープン
☎03-6280-8782

ドライカット ¥1,800 / シャンプーカット ¥2,800
リタッカラ(2cm) ¥2,800 / ルーブカラー(全体) ¥4,400
パーマ(5本以内) ¥2,800 / パーマ(6本以上) ¥4,400 (税抜価格)

営業時間 9:00〜18:00 (受付17:00まで)
年中無休 駐輪可

江戸川橋駅 4番出口 スグ

募集!

親族に負担をかけない永代供養墓 樹木葬花園墓苑

ご契約一人15万円

説明会のご案内 毎月第2日曜日午後3時 第4土曜日より行います。

聖徳太子のおでら 源証寺

目黒里/舎人ライナー 舎人駅から徒歩9分

所在地: 東京都足立区 入谷2丁目15-25

☎03-3899-0684