



あなたと地域をつなぐ情報紙

# 文社協だより

文京区社会福祉協議会

11 月号  
令和元年(2019年)  
No.122

文社協だよりは奇数月発行です。



見る

聞く

体験する

入場無料  
申込不要



## 文京つながるメッセ<sup>2019</sup> 11/16(土)

10時～16時  
文京区民センター

地域活動に取り組むさまざまな団体が報告や活動体験コーナーなどを実施！  
子どもから大人まで、楽しみながら、福祉と地域活動を身近に感じられるイベントです！

新たなつながりを生み出す  
**活動見本市**  
フミコム関連団体  
活動発表  
10時～12時

やってみよう  
**地域活動**  
ボランティア団体等  
体験ブース



法律、後見制度、  
税の無料相談会  
11時～12時 法律  
13時～14時 後見制度  
15時～16時 税



読み終わった  
本を寄付しよう  
夢の本箱  
プロジェクト

ふくし  
**グルメフェア**  
区内福祉施設による  
パン等の販売

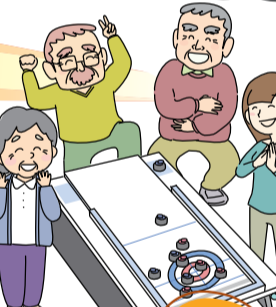
人と地域を  
つなぐ！  
わたしたちのまちの  
民生委員・児童委員

### 文京区民センター

知ろう！  
**寄付の最前線**  
連携協定NPO・NGO  
団体ブース



スポーツの秋！  
みんなで挑戦！  
**ユニバーサルスポーツ**  
フライングディスク・  
カーレット・ボッチャ・  
車いすバスケ



みんなで  
きてね！

お互いさまを  
文社協が  
お手伝い  
文社協  
事業紹介ブース

フミコム  
**サイエンス・ラボ**  
理科実験  
ワークショップ  
13時～16時

笑って、学ぼう！  
**権利擁護**  
10時30分～ コント  
12時30分～ 漫才  
14時30分～ 落語

体験！  
**高齢者って  
どんな感じ？**  
車いす体験・  
高齢者疑似体験



ひと足お先に  
開催！

### メッセWEEK!

11月11日(月) 14時～16時 区民センター 3A会議室  
特別企画「おひとりさま終活はじめの一步」

認定NPO法人  
エンディングセンター理事長  
はるよ  
講師：井上治代氏



詳細はHPへ



問合せ 総務係 ☎3812-3040

## 歳末・地域福祉たすけあい募金が始まります

実施期間 12/1(日)～12/15(日)

ふれあいいいきサロン



地域交流の  
場づくり



手話講習会

障害のある方への  
サポートの  
ために

災害ボランティアセンター  
のPR活動



災害時の  
体制整備の  
ために

募金は、  
さまざまな  
地域福祉活動の  
ために  
使われます。

詳しくは  
4面へ



問合せ 総務係 ☎3812-3040

音訳版・点訳版の「文社協だより」も発行しております。作成にあたり、「音訳ひまわり」「サークル・六点会」の皆さまにご協力いただいております。SDGsは、平成27年9月の国連サミットで採択された平成28年から令和12年までの国際的な持続可能な目標です。文京区社会福祉協議会も積極的に取り組んでいきます。

**お知らせ 受験生チャレンジ支援貸付事業**

中学3年生、高校3年生など受験生を養育されている一定所得以下の世帯に、①学習塾の費用 ②高校・大学の受験費用の貸付を無利子で行っています。なお、高校・大学に合格後入学し、免除申請を行うことにより返済が免除されます。

**対象** ①中学3年生とそれに準ずる方 ②高校3年生とそれに準ずる方

**【貸付要件】**

世帯(父母等養育者)の総収入または総所得を合算した金額が一定の基準以下であることや預貯金等資産保有額が一定基準以下であること、都内に1年以上在住等、一定の要件があります。

**【貸付限度額】**

- ・学習塾の費用 200,000円
- ・受験の費用 ①中学3年生とそれに準ずる方 27,400円  
②高校3年生とそれに準ずる方 80,000円

**申込** 相談・申込事前予約制、電話で下記へ

**締切** 令和2年1月20日(月)

**問合せ** 総務係 ☎3812-3040

**講演会 ファミリー・サポート・センター講演会**

「ストレスに負けない家族をつくる」

育児・家事・仕事などの両立でストレスを抱えている子育て世代に向けた、ストレスマネジメントについて学ぶ講習会です。親子がストレスを味方につけて暮らしていくためのヒントを学びます。

**日時** 12月7日(土) 10時～12時

**会場** 区民センター2階 2A会議室

**講師** コミュニティ・カウンセラー・ネットワーク代表理事  
赤坂溜池クリニックカウンセラー 田中 純氏

**対象** 区内在住の方

**費用** 無料

**定員** 70名(乳幼児の保育はありませんが同席可能です。予めお申し出ください。)

**申込** 電話で下記へ

**締切** 12月6日(金)

**問合せ** ファミリー・サポート・センター ☎3812-3043

**説明会 「教育支援資金」貸付のご案内**

進学を希望または在学中のお子さんがある世帯で、入学金・授業料にお困りの場合にご相談ください。

**対象** 一定所得以下の世帯で、高等学校、高等専門学校、専修学校、短期大学、大学に在学中または進学予定の方

**【資金の種類と貸付上限額】**

- ・教育支援費(月額)  
高等学校・専修学校(高等課程) 35,000円  
高等専門学校 60,000円  
短期大学・専修学校(専門課程) 60,000円  
大学 65,000円  
※状況により月額の1.5倍の額まで貸付可能
- ・就学支度費 500,000円 ※入学金の範囲内での貸付

**申込** 相談・申込事前予約制、電話で下記へ  
申込から貸付の決定まで1か月以上かかります。早めにご相談ください

**問合せ** 総務係 ☎3812-3040

**講座 文京ささえ隊養成講座**

高齢の方や障害のある方をサポートする「おもてなしの心」と「安全な介助技術」を学ぶ講座です。サービス介助士の資格が取得できます。受講後は「文京ささえ隊」として活動していただきます。

**日時** 令和2年2月1日(土)～2日(日) 9時30分～17時

**会場** 区民センター3階 3C会議室(会場変更の場合あり)

**対象** 区内在住・在勤・在学中で講座終了後、区内でボランティア活動ができる方

**説明会** 11月20日(水) 15時～17時 区民センター4階 ミーティングルーム

**費用** 20,000円(サービス介助士資格取得費用の一部として)

**定員** 15名(応募多数の場合は書類選考)

**申込** 説明会にて申込書配布

**締切** 説明会の参加は11月18日(月)までに電話またはFAXで下記へ  
説明会に参加できない方は事前にご相談ください

**問合せ** 文京ボランティア支援センター ☎3812-3114 FAX 5800-2966

**講座 親族後見人のための勉強会**

親族が成年後見人になる場合の実務についての講義や、成年後見制度に関する疑問に司法書士がお答えする2回連続講座です。

**日時** ①12月5日(木) 14時～16時 ②12月12日(木) 14時～16時

**会場** 区民センター4階 活動室A

**講師** リーガルサポート所属 司法書士

**対象** 区内在住・在勤・在学中で親族後見人として活動されている方、  
あるいは、今後成年後見人になることを検討されている親族の方

**費用** 無料

**定員** 10名

**申込** 電話またはメールにて受付

**問合せ** あんしんサポート文京 ☎3812-3156  
メール ansins@bunsyakyo.or.jp

**寄付金・寄付品(令和元年8月～9月)**

皆さまからいただいたご寄付は地域福祉推進のための事業に使わせていただきます。ありがとうございます。

**寄付者ご芳名(敬称略)** 後楽クラブ 4,794円 関口友和会 1,000円

原澤 斎 5,000円 文京区更正保護女性会 3,707円

文社協(募金箱) 6,225円 宮本 寿美子 558円

匿名(2名) 15,378円

※当会への寄付は一定の条件の下、税法上の控除の対象になります。

**問合せ** 総務係 ☎3812-3040

**行きます、やります、ボランティア!**

区内でボランティア募集または活動をしている団体をピックアップ!

**クリスマスにプレゼントをお届けします ～経済的に困難な状況にあるご家庭のお子さんへ～**

チャリティーサンタでは、経済的な事情や家庭の事情でクリスマスプレゼントが買えない子どもにサンタクロースが無償でプレゼントをお届けする「ルドルフ基金」というチャリティ活動を行っています。ご希望されるご家庭は、下記応募フォームからお申込みください。(応募多数の場合は抽選となります。)

**団体** NPO法人チャリティーサンタ

**応募フォーム**

**抽選応募締切** 11月22日(金)



<https://rudolph.charity-santa.com/faq>

**問合せ** NPO法人チャリティーサンタ文京支部

メール [tokyo.bunkyo@mom.charity-santa.com](mailto:tokyo.bunkyo@mom.charity-santa.com)

「チャリティーサンタ」についての詳細は、  
<http://www.charity-santa.com/>をご覧ください。



あなたの「やりたい!」を「どっとフミコム」で探そう!



<http://d-fumi.com>

文京区には、このほかにも、ボランティアを必要としている人や団体が多くいます。「ボランティアで地域の役に立ちたい!」「ボランティアの活動してみたい!」「ボランティアのことをもっと知りたい!」といったあなたの「やりたい!」を「どっとフミコム」で見つけてください!

## 現在文社協では、文京区地域福祉活動計画の策定を進めています。



地域福祉活動計画って？

A

文社協は、4年ごとに「文京区地域福祉活動計画」を作成しています。これは、文京区が策定する行政計画、「文京区地域福祉保健計画」と連携・協働し、住民やボランティア、福祉関係団体などにより、地域の様々な生活課題の解決に向けて、4年間でどのような地域づくりに取り組んでいくのかを計画し、まとめるものです。

現在、区民やボランティア団体の方が参加している「文京区地域福祉活動計画策定委員会」で数回の審議を行ない、令和2年度から5年度までの「文京区地域福祉活動計画」の中間まとめを作成しました。

そして

## お住いの地域をより良くするための計画にしていいため、 区民のみなさまからのご意見を求めています。

### 文京区地域福祉活動計画の構想（体系図）

3つの基本目標はそれぞれが独立しているわけではなく、また特定の順序で行われるものでもありません。

それぞれの基本目標が互いに連携しあい、基本理念で示されたまちの姿の達成に向けて、循環しながら進んでいきます。



ボランティア活動の前に、お試してみたいな形で体験できる機会が増えると地域活動もより活発になるのではないのでしょうか。

区内のサロンなど居場所について活動内容などの情報をもっと周知してほしいです。

ひとりの人の課題から新しい支援の仕組みづくりをしていく取組をもっと進めてほしいです。

### 「基本理念」、「基本目標」や「目標の具体像」などに

### ついて、自由なご意見をお寄せください。下記のとおり、ご意見の募集をいたします。

文京区地域福祉活動計画（中間まとめ）の全文は、文社協ホームページに掲載するほか、文社協窓口でご覧になれます。

・ご意見募集期間 **11月1日(金)～30日(土)**

・提出方法 ご意見は下記の①～④いずれかの方法で文社協にお寄せください。様式は問いませんが、必ず住所と氏名をご記入ください。

①持参：下記住所に直接お持ちください。

②郵送：下記住所にはがきまたは封書でお送りください。(11月30日(土) 消印有効)

③FAX：下記 FAX番号にお送りください。

④E-mail：下記メールアドレスにお送りください。

・提出先 文京区社会福祉協議会 〒113-0033 文京区本郷4-15-14文京区民センター4階

FAX: 03-5800-2966 E-mail: [kanri@bunsyakyo.or.jp](mailto:kanri@bunsyakyo.or.jp)

・その他 いただいたご意見には、個別のご回答はいたしませんのでご了承ください。



# 歳末・地域福祉たすけあい募金

子育てが  
しやすいまち

障害があっても  
いきいき暮らせる  
まち

孤立しない、  
させないまち

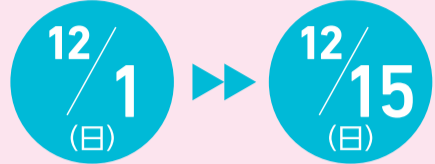
災害が起きて  
協力できる  
まち



令和元年度  
目標額 **1,450万円**

平成30年度の実績は  
14,074,375円でした。  
そのうち、約435万円を、  
サロン活動へ充当しています。

実施期間



この募金は、町会・自治会をはじめとする地域住民の方々や民生委員・児童委員等の皆さまの協力により実施いたします。お寄せいただいた募金は、誰もが安心して暮らせるまちづくりのための事業に活かされます。

//// 団体運営をしている方からお話を伺いました。 ////



taneppe (たねっぽ) 代表 首藤さん

歳末募金からサロン運営費をいただき、つながりの場を運営できることに感謝です。1人でも多くのママに寄り添えるおでかけのキッカケづくりに励みたいです。



ゆる育カフェ 代表 神園さん

参加している親御さんから「育児の不安や困りごとを共有する場があって嬉しいです」と感想をいただいています。子どもたちが休日に集う、居場所づくりに活用しています。

## 募金をする3つの方法

- ・町会や自治会を通して
- ・文社協窓口にて
- ・専用口座へお振込

ゆうちょ銀行 記号・番号：00130-5-583770  
加入者名：文京区社会福祉協議会歳末・地域福祉募金口

他の金融機関からお振込される場合

ゆうちょ銀行 〇一九支店 当座預金

口座番号：0583770

口座名：文京区社会福祉協議会 歳末・地域福祉募金口

主催：東京都共同募金会

実施団体：文京区内各町会・自治会／文京区民生委員・児童委員協議会／文京区社会福祉協議会

問合せ 総務係 ☎3812-3040

お住まいの地域で  
福祉のしごとを  
探してみませんか

## 福祉のしごと

### 相談・面接会 (地域密着面接会)

入場  
無料

文京シビックセンター地下2階 区民ひろば

**12/17(火) 11時30分 ▶ 15時**

予約不要

服装自由

入退場自由

福祉のしごと入門セミナー 11時30分～11時45分

相談・面接会 受付開始11時20分 受付終了14時40分

介護等福祉のしごとを探している方・興味のある方に、仕事に関する疑問や質問に直接お答えします。採用希望者には採用に向けて施設・事業所採用担当者とその場で相談面接ができます。

**職種** 介護スタッフ(入所・在宅)・看護職員など(介護に関する全般)

**雇用形態** 正規職員・非常勤・パートなど(幅広い求人)

施設・  
職場見学の  
相談可

#### 相談コーナー

福祉系の資格のことや、福祉のしごとに関する総合的な相談をお受けします。

#### 資料コーナー

区内各施設のパンフレットなどをご覧いただけます。

問合せ 総務係 ☎3812-3040

同時開催

## アクティブ介護 文京 2019

福祉・介護の魅力を伝えたい!!



介護従事者の人材確保と育成や介護の普及・啓発を目的に、区内の介護事業者による「アクティブ介護実行委員会」が主催し、区や社会福祉協議会が連携・協力して実施します。介護の仕事に興味のある方のほか、どなたでもお楽しみいただけます。ぜひ、お気軽にご来場ください。

入場  
無料

会場 文京シビックセンター

1階 アートサロン・ギャラリーシビック

地下2階 区民ひろば

ご来場の方に  
記念品プレゼント

※なくなり次第終了となります。

日時 **12/17(火) 10時 ▶ 16時**

#### イベント

講演&健康体操 11時45分～12時30分

健康講座 10時50分～11時20分・13時～13時30分、  
14時～14時30分・15時～15時30分

福祉用具体験コーナー「見てふれて体験しよう」 10時～16時

施設事業所紹介・介護相談コーナー 10時～16時

問合せ 文京区介護保険課 ☎5803-1383

文京区社会福祉協議会総務係 ☎3812-3040

広告 本紙に掲載されている広告についての詳細は広告主へお問合せください。

おかげさまで創立100周年

### 道灌山会館

少人数から大規模葬まで  
幅広く対応いたします。

霊安室完備  
費用がお得になる会友制度あり

事前相談無料・お問い合わせはこちらまで

24時間  
365日受付

**0120-62-1192**

大正8年創立 東京福祉会  
社会福祉法人 東京都文京区  
URL http://www.fukushikai.com

文京区  
かかりつけ医・在宅療養相談窓口

**☎ 03-6912-0810**

どなたでもお気軽に  
ご相談ください。

文京区小石川医師会内

受付時間 **9:00～17:00**  
月～金

### 社会福祉法人文京区社会福祉協議会

〒113-0033 文京区本郷4-15-14 文京区民センター4階

TEL 3812-3040 FAX 5800-2966

URL http://www.bunsyakyo.or.jp/

開所時間 8時30分～17時15分(祝日を除く 月～金)

文社協は区民の皆さんをはじめ、民生委員・児童委員、町会・自治会、地域の関係者等の参加と協力を得て、誰もが安心して住み続けられるまちづくりのため、様々な事業を通じて地域福祉の向上と充実に努めています。



スマートフォンは  
こちらから

