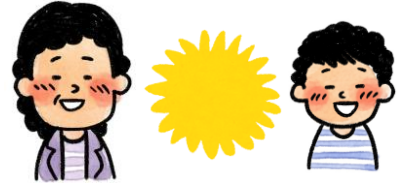


令和5年度第1回ファミリー・サポート・センター講演会

子どもの心の 「安全地帯」になろう



ケガをしたときに手当をしてもらうように、心の傷やストレスにも予防や早期の手当が大切です。心が傷ついたとき、地域の身近なコミュニティに、つらい気持ちや苦しさをすぐに安心して話せる「安全地帯」のような大人がいて、話を聞いてもらえれば、子どもは元気を取り戻すことができます。この講演会では、子どもの心の健やかな発達と、身近な地域の大人が子どもの「心の安全地帯」となるために必要なことを心理教育カウンセラーにお話いただきます。

日時 令和5年6月15日(木)

14:00~16:00

場所 文京区民センター2A会議室

申込 ☎ 03-3812-3043

✉ family@bunsyakyō.or.jp

※右上のQRコードからメール作成できます。

件名に「講演会」、本文に①氏名②電話番号を記載し送信後、センターからの返信をもって申込完了です。

締切 6月8日(木)



講師

コミュニティ・カウンセラー・ネットワーク

代表理事 田中 純氏

国際基督教大学(ICU)教養学部教育学科卒業。現在は赤坂溜池クリニックやNISE日能研健康創生研究所、築地本願寺などでカウンセリングやコンサルテーションを行っている。「一家にひとり、一課にひとりのコミュニティ・カウンセラー」を育てることを目標としている。著書「ストレスに負けない家族をつくる」



新型コロナウイルス感染症5類移行に伴う対応について

5月8日からの5類移行に伴い、以下のように対応いたします。

ファミリー・サポート・センターのサポート活動は、お仕事ではなく地域の助け合い活動、相互援助活動です。事業趣旨をご理解の上、ご協力くださいますようお願いいたします。

■マスク着用について

マスクの着用は会員の判断に委ねられます。ただし、重症化リスクのある方(高齢の方、妊娠中の方、基礎疾患のある方、2歳未満のお子さん)と接する場合は引き続きマスク着用、こまめな換気等の対策をお願いします。

■会員(同居家族、サポートを受ける子ども)が新型コロナウイルスに感染したとき

センターに連絡をしてください。発症日を0日目(無症状の場合は検体採取日を0日目)として5日を経過し、かつ症状が軽快した後1日を経過するまでは活動(利用)をお控えください。

■発熱等の対応について

①発熱時②解熱剤を使用してから24時間以内③解熱後(平熱に戻って)24時間以内④呼吸器症状(せき症状)が改善されていない場合はサポート中止です。従来より病気のお子さん(病児、病後児※)のお預かりは行っておりませんのでご注意ください(手引き4ページ参照)。

※学校保健安全法で出席停止が定められている病気に感染した場合の出席停止期間中のお子さん

熱中症にご注意ください

これから夏にかけて本格的な暑さが到来します。

お子さんと提供会員の負担を少しでも軽くするため、送迎ルートや移動手段の再検討をしてみましょう。また、依頼会員は送迎サポートの日に水筒を持たせるか、提供会員に飲み物の立替購入を依頼するなどの事前の対策をしてください。

提供会員も、お子さんに水分補給を促すと同時に、ご自分も水分補給してください。のどが渇いていなくても、こまめに水分をとりましょう。



依頼会員のみなさんへ

安心安全 再確認をお願いします



1 事前打合せの日程が決まったら・・・

事前打合せ用紙をご記入ください。手引き12ページを参照し、太線内全て記入して空欄がないようにお願いします。その情報を基に、緊急時の対応なども含め、サポート内容を確定します。

2 サポート中に不測の事態があったら・・・

事前打合せの時に確認した内容と異なる、サポート中の不測の事態(電車が大幅に遅延した、忘れ物をして保育園に戻ったなど)により、サポート時間や内容に変更が生じた場合は、翌日までにセンターへ連絡をください。



3 事前打合せ用紙の内容に変更があったら・・・

サポート開始後、事前打合せ用紙に記載している情報に変更が生じたら、必ず提供会員とセンター双方にご連絡ください。特に「既往歴・アレルギー」など、お子さんの成長過程で発見されるものや「緊急連絡先」は、サポートをする上で命にかかわる重要な情報となるため、すぐにお知らせください。



新しいアドバイザーが着任しました

本富士地区の津田の業務変更に伴い船橋が新たに着任いたしました。

※富坂・大塚・駒込地区はアドバイザーの変更はありません。

～新任～ ふなばし 船橋 (本富士地区)

提供会員さんの地域活動への思いや依頼会員さんのお困りごとのご期待に沿えるように頑張ります。よろしくお祈りいたします。

ファミリー・サポート通信に対するご意見をお寄せください。

ご意見をくださった方にきくグッズを差し上げます。ご意見は、文京区社会福祉協議会HPのお問い合わせフォーム(下記アドレスを入力するか右のQRコードからアクセスできます)からお寄せください。



<https://www.bunsyakyo.or.jp/contactus/>
ホームページはスマートフォンにも対応しています
皆さまのご意見をお待ちしています！

文京区社会福祉協議会
マスコットキャラクター
「きく(もん)」

問合せ

文京区ファミリー・サポート・センター

〒113-0033 東京都文京区本郷4-15-14 区民センター4階

文京区社会福祉協議会 ささえあいサポート係

電話 03-3812-3043

ホームページ

https://www.bunsyakyo.or.jp/service/family/family_support/