



あなたと地域をつなぐ情報紙

# 文社協だより

文京区社会福祉協議会

文社協だよりは、文京区社会福祉協議会で実施している事業やイベントのお知らせ、報告等を掲載している、地域の福祉情報紙です。地域の皆さんが安心して暮らせるまちを目指して、皆さんのつながり合いや助け合いをサポートするための情報を発信していきます。

5月号  
令和8年(2026年)  
No.161

奇数月発行

SDGs



SDGsとは、2030年までに持続可能でよりよい世界を目指す国際目標。文社協でも、主に「健康・福祉」「まちづくり」「パートナーシップ」を目標とした取り組みを進めています。

来る2026年夏!

## なつぼらで「ボランティア」と 出会う夏にしませんか?

ボランティア活動に興味はあるけど「自分にできることって何だろう」「きっかけがつかめない」などの理由で、はじめの一步を迷っている方はいませんか。

文京区社会福祉協議会では、夏の期間にボランティア活動への関心と理解を深めるとともに「さまざまな人との出会い」や「新たな自分を発見する」ことなどを目的に「なつぼら2026」を開催します。

申込期間 7月1日(水)～7月31日(金)

参加対象 小学生以上の方

参加費 400円

体験内容 高齢者施設や保育園・福祉施設などの活動場所で、実際にボランティア活動を体験します。

※区内で活動している団体や施設などのご協力により、活動体験を受け入れていただいています。

申込方法 文社協ホームページで詳細を確認のうえ、お申込みください。

### オリエンテーションについて

体験を希望する本人がオリエンテーションに参加する必要があります。オリエンテーションに参加された方から、活動先を優先的に選択いただけます。希望する方が多い活動先は、早めに締め切ります。定員枠を超過する場合には抽選となりますので、希望どおりの活動先にならないこともあります。18歳未満の方は、オリエンテーション参加時までに保護者の方の同意書を提出いただく必要があります。

文社協ホームページ >



詳細はこちら

詳細は2面をご覧ください



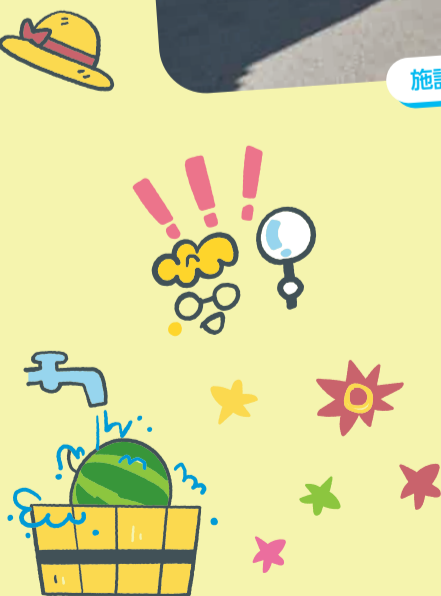
施設周辺の清掃活動



保育園で園児と遊ぶ



福祉作業所での作業体験



写真は昨年度の体験の様子です。

【問合せ】地域連携ステーション(ボランティア担当) ☎03-3812-3114

1  
研修

## 子育てサポーター認定制度 スタンダードサポーター認定研修受講生募集!!

子ども・子育て支援新制度のスタートとあわせて創設された「子育て支援員研修」を活用した、文京区独自の研修プログラム「文京区子育てサポーター認定制度」の受講生を募集します。  
全4日間修了した方には「ファミリー・サポート・センター事業」などの担い手として地域の子育て世帯のサポートをしていただきます。

- 日時 ①7月25日(土) 9時～15時45分 ②7月26日(日) 9時～16時30分  
③7月30日(木) 9時30分～17時 ④7月31日(金) 9時30分～17時
- 会場 ①② 貞静学園短期大学  
③④ 区民センター
- 対象 区内在住・在勤・在学の20歳以上の方
- 定員 30名(抽選)
- 費用 無料
- 申込 詳細はホームページをご覧ください
- 締切 6月22日(月)
- 問合せ ファミリー・サポート・センター ☎03-3812-3043

[\ 詳細はこちら /](#)
2  
講演会

## ファミリー・サポート・センター講演会 自己肯定感を育てるまほうのこぼ ～子育てで大切なたった1つのこと～

子どもの心に届く言葉かけの3ステップと会話の6つのコツをお伝えします。

- 日時 6月17日(水) 10時～12時
- 会場 区民センター2階 2A会議室
- 講師 天野 ひかり 氏 (フリーアナウンサー)
- 対象 子ども・地域活動に関心のある方
- 定員 70名(申込順)
- 費用 無料
- 申込 申込フォーム(右記二次元コード)または電話
- 締切 6月15日(月)
- 問合せ ファミリー・サポート・センター ☎03-3812-3043

[\ 申込はこちら /](#)
3  
イベント

## なつぼら2026オリエンテーションについて

なつぼらに参加したい方は、必ず出席してください。オリエンテーション参加者から順次活動が決まりますので、なるべく第1回目の7/11(土)にご参加ください。

- 日時 ①7月11日(土) 18時30分～20時30分 ②7月22日(水) 10時～12時  
③7月29日(水) 14時～16時 ④8月4日(火) 10時～12時  
※なるべく第1回目のオリエンテーションにご参加ください!
- 会場 区民センター
- 対象 小学生以上の方
- 費用 400円
- 申込 詳細は右記二次元コードをご確認ください。
- 締切 ①7月9日(木) ②7月20日(月) ③7月27日(月) ④7月31日(金)
- 問合せ 地域連携ステーション(ボランティア担当) ☎03-3812-3114

[\ 詳細はこちら /](#)
4  
イベント

## 春のボランティアセレモニー ～令和8年度 第1回 学生ソーシャルアクション連絡会～

ボランティア活動・社会貢献活動を行っている学生同士が交流できるイベントを行います。この春から何か新たに活動を始めてみたい学生さんもぜひお越しください!

- 日時 5月30日(土) 14時～16時  
(16時からは自由に交流できる時間を設けています。)
- 会場 区民センター3階 3A会議室
- 対象 中高生・専門学生・大学生・院生(以下の方は特にオススメです!)  
・何かこの春からボランティア活動や社会貢献活動を始めてみたい方  
・既に活動を始めているが、他の学生団体の活動が知りたい、つながりたい方
- 定員 100名程度
- 費用 無料
- 申込 申込フォーム(右記二次元コード)または電話
- 締切 5月27日(水)
- 問合せ 地域連携ステーション ☎03-3812-3044 ☎03-3812-3114

[\ 詳細はこちら /](#)
5  
イベント

## 第108回フミコムcafe 世界を見つめて日本を見つめた「私」が願う地域のカタチ

フミコムcafeでは、さまざまな市民活動を行うゲストを招いて、活動をはじめたきっかけや、日ごろの活動についてお話を伺います。今回のテーマは、「共生社会」です。

- 日時 5月20日(水) 19時～20時30分
- 会場 区民センター 地下1階 C-base
- 講師 新居 みどり 氏 (NPO法人国際活動市民中心(CINGA))
- 対象 区内在住・在勤・在学の方
- 定員 20名(抽選)
- 費用 無料
- 申込 申込フォーム(右記二次元コード)または電話
- 締切 5月13日(水)
- 問合せ 地域連携ステーション(市民活動担当) ☎03-3812-3044

[\ 詳細はこちら /](#)
6  
講座

## フミコム活動入門講座 『あなたの“得意”を地域の元気に!「講師」のはじめかた講座2026』

あなたの「得意」が、誰かの「知りたい!体験したい!」になるために。「講師」としてのはじめの一步を踏み出してみませんか?

- 日時 6月27日(土) 10時～12時30分
- 会場 区民センター 地下1階 C-base
- 講師 芦沢 壮一 氏 (スキルノート主宰)
- 対象 区内在住・在勤・在学の方等
- 定員 20名(抽選)
- 費用 500円
- 申込 Peatix(右記二次元コード)または電話
- 締切 6月19日(金)
- 問合せ 地域連携ステーション(市民活動担当) ☎03-3812-3044

[\ 詳細はこちら /](#)
7  
講座

## 「あんしんなっとく成年後見制度」

高齢者の財産管理制度や成年後見制度について、具体的な事例を交えてご説明します。

- 日時 6月24日(水) 10時～12時
- 会場 区民センター3階 3A会議室
- 講師 八谷 博喜 氏 (中央大学研究開発機構 機構教授)
- 対象 区内在住・在勤・在学の方
- 定員 50名(申込順)
- 費用 無料
- 申込 5月15日(金) 9時から申込フォーム(右記二次元コード)または電話
- 問合せ あんしんサポート文京 ☎03-3812-3156 FAX: 03-5800-2966  
※手話言語通訳をご希望の方は5月27日(水)までにお知らせください。

[\ 申込はこちら /](#)
8  
お知らせ

## 受験生チャレンジ支援貸付事業

中学3年生、高校3年生など受験生を養育されている一定所得以下の世帯に、①学習塾の費用②高校・大学の受験費用の貸付を無利子で行っています。なお、高校・大学等に合格後入学し、免除申請を行うことにより返済が免除されます。

- 対象 ①中学3年生とそれに準ずる方②高校3年生とそれに準ずる方  
【貸付要件】世帯収入(父母等養育者)の総収入または総所得を合算した金額が一定の基準以下であることや預貯金等資産保有額が一定基準以下であること等の要件があります。

### 【貸付限度額】

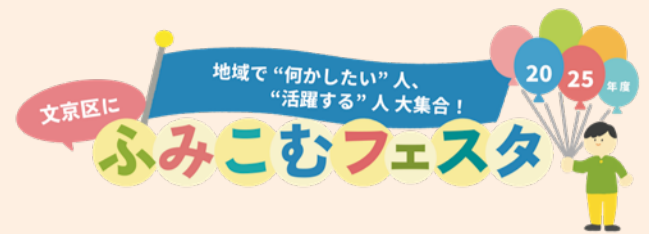
	塾代	受験料
①中学3年生とそれに準ずる方	300,000円	27,400円
②高校3年生とそれに準ずる方	300,000円	120,000円

- 申込 電話(ご利用にあたって状況の聞き取りなどが必要なためご来所の前に予約連絡をお願いします)
- 締切 令和9年1月29日(金)
- 問合せ 地域福祉推進係 貸付担当 ☎03-5615-8017

[\ 詳細はこちら /](#)


地域連携ステーションでは文京区と共催し

# 文京区にふみこむフェスタを 開催しました



区内で活動するさまざまな団体や企業が集まり、文京区で行っている地域活動についてPRを行いました。また団体のボランティア活動が体験できる体験ブースや、区内で行われている活動に物を寄付できる寄付コーナーも設置。参加団体も含めて、総勢300名近くの方が参加され、たくさんの団体に出会ったり、交流したりと大盛況でした。

## 参加された団体や、参加者の声をお届けします!

### 「中央大学 学内ボランティアサークルほのぼの」の皆さん (活動紹介ブース 出展団体)

区内で地域活動を行うさまざまな団体の皆さまと交流し、活動事例をうかがう中で、自分たちのサークル活動のヒントや新たな気づきを得たいと思い参加しました。実際にお話をする中で、これまで接点のなかった分野の団体の方々ともつながることができ、活動の視野が大きく広がりました。各団体の強みや特色を知ること、「この団体とならこんな取り組みができるかもしれない」といった具体的な連携のイメージも生まれ、大変有意義な時間となりました。今回の出会いを大切にしながら、他団体の皆さまとのつながりを今後の活動の広がりにつなげていきたいと思えます。



### 「文京ダイバーシティ・ユネスコ協会」の皆さん (活動紹介ブース 出展団体)

地域で活動する団体同士が出会える機会だと思い参加しました。当日は文京ユネスコの活動を知っていただくとともに、中高生メンバーが地域の方々と関わりながら交流することができました。他の学生団体の皆さんともつながりや情報共有ができ、今後の活動のヒントや可能性を感じる機会となりました。他の中高生メンバーが主体となって地域の方と交流する姿も印象的で、若い世代が地域とつながる大切な場だと感じました。



### 「公益社団法人セーブ・ザ・チルドレン・ジャパン」の吉田さん (体験ブース 出展団体)

セーブ・ザ・チルドレンとして防災に関する活動を広く知っていただきたいと思い参加しました。災害などの緊急時には、地域で活動する団体の皆さまとの連携が重要になるため、平時から地域の方々や団体とつながることができる機会はとても貴重だと感じました。当日は活動に関心を持ってくださった方から具体的なお声がけもいただき、地域の防災への関心の高さを実感しました。また、文京区内で活動する学生団体の皆さんを知ることでも、地域のさまざまな主体が防災や支え合いに関わっていることを感じる機会となりました。今後もこうしたつながりを大切にしながら、防災の取り組みを広げていければと思います。



作ってみよう!  
災害のときに役立つ  
かんたん紙工作体験



### 一般参加者の野澤さんご一家

地域活動に参加したいと思いフミコム説明会に参加した際、イベントのご案内をいただいたことをきっかけに参加しました。文京区内でどのような活動をしている団体があるのかを知り、実際に活動されている方のお話をうかがう中で、地域活動に関わるきっかけを得ることができました。お話を聞いた団体のイベントにも参加させていただくことになり、新しいつながりが生まれたことを嬉しく思っています。自分で団体に連絡を取るの少しハードルが高く感じますが、こうした場があることで気軽に参加し、直接お話しできるのがとてもよいと感じました。また、子ども連れでも参加しやすい配慮がされていたこともありがたく、親子で地域に関われる機会だと感じました。



[問合せ] 地域連携ステーション ☎03-3812-3044 ☎03-3812-3114

## 寄付金・寄付品 (令和8年2月～令和8年3月)

皆さまからいただいたご寄付は、地域で孤立しないための居場所活動や子どもたちの学習支援活動など、地域福祉事業の財源として有効に活用させていただきます。ありがとうございます。

[寄付者ご芳名] (敬称略) 京華女子中学・高等学校 318,275円 / 小日向台町小学校6年お別れ会 113円 / (一社) シニアと家族の未来サポート (募金箱) 17,078円 / 消費生活推進員の会 16,300円 / 浄土宗厳浄院 (募金箱) 4,440円 / (公社) 東京都宅地建物取引業協会第四ブロック 100,000円 / 日蓮宗東京都北部社会教化事業協会 40,000円 / 日本女子大学教職員組合 5,000円 / 原澤 斎 5,000円 / 平山 皖都 24,000円 / 文京区更生保護女性会 5,789円 / 松本 佳奈子 6,350円 / 匿名 (1件) 291円 /

\*当会への寄付は、寄付金控除対象です。当会は税額控除法人として認定されており、確定申告の際「所得控除」か「税額控除」を選択できます。

[問合せ] 総務係 ☎03-3812-3040

# 令和8年度 Bチャレ (提案公募型協働事業) 「新たなつながり部門」採択団体が決定しました!

新たなつながり部門は、事業を通じて地域課題の周知や理解者を増やすことを目的としています。今年度の協働事業を紹介します。

## NPO法人地域ネットワーク とらいあんぐる



### “専門職と地域住民をつなぐ” 架け橋事業

【継続3年目】助成金額:942,000円

生活に近い地域の居場所で、住民と専門職と既に継続的な関係性を有する「架け橋(つなぎ役)」が両者をつなぐことで、多様な課題の早期対応を目指します。居場所運営者や専門職などと協働し、つながる機会を提供していきます。

## 株式会社a.school



### 文京「こども省エネチャレンジBOOK」

【新規1年目】助成金額:994,000円

文京区内の小学生に無償配布する「省エネチャレンジ冊子」を制作し、環境やエネルギーへの興味・関心を喚起するとともに、子ども主導の省エネ行動を通じて家庭のCO<sub>2</sub>削減を促します。

## 目白台の家 再生プロジェクトチーム



### 地域に100年以上残る文化財住宅を拠点とした、 旧住民・新住民・様々な背景を持つ人々の交流・ 活動が生まれる場所づくり

【新規1年目】助成金額:1,000,000円

築100年を超える「目白台の家」から地域へと、イベントや活用を通して地域の方々や地域に関わりのある方々のつながりを育むとともに、地域活動に参加し、自らが活動を企画できる事業を実施します!



Bチャレ(提案公募型協働事業)は、協働により地域課題の解決に向け新たにチャレンジする団体への助成事業です。これまでの採択団体の情報はフミコムホームページからご覧いただけます。

※令和8年4月1日(水)~9月30日(水)は「チャレンジ部門」のエントリー期間です。ご興味のある方はフミコムホームページより詳細をご確認ください。

[問合せ] 地域連携ステーション 市民活動担当 ☎03-3812-3044

## CHALLENGE [チャレンジ]

### 児童発達支援施設「富坂子どもの家」

## 子どもたちが輝き、安心できる温かい居場所づくりに参加しませんか?

富坂子どもの家は、子どもの興味・関心によってモンテッソーリ教育の発達支援を行い、五感を使った実体験を大切にしています。どの子どもも、自分でやりたい、つくりたい、完成させたいという気持ちを持っています。けれども、さまざまな理由により、うまくいかないことも多いのです。私たちは、子どもたちの「自分でやりたい、やってみよう」を助けるために、よりわかりやすく、完成しやすい工夫をしています。私たちと一緒に、「子どもたち用の教材の準備」や「施設内や園庭の環境整備」をお手伝いくださるボランティアさんがいると、とても嬉しいですし、助かります。

施設名 富坂子どもの家(文京区小石川2-17-41)

活動場所 富坂子どもの家の保育室・園庭(環境整備・教材準備) / ボランティアさんのご自宅(教材準備)

### 活動例

教材準備、台ふきんづくり、  
園庭の植栽の花がら摘み、  
アイロンがけ、遊具整備など



[問合せ] 地域連携ステーション(ボランティア担当) ☎03-3812-3114

## 社会福祉法人 文京区社会福祉協議会

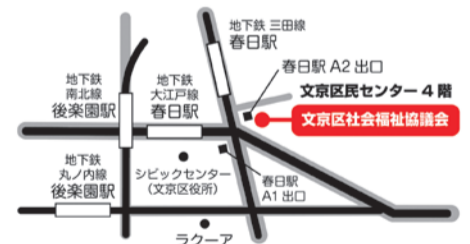
文京区社会福祉協議会(文社協)は、さまざまな事業を通じて、文京区での地域福祉の向上と充実に努めている非営利の民間団体です。地域の皆さんが主体的に取り組み、支えあえるまちづくりを、地域の皆さんをはじめ、民生委員・児童委員、町会、自治会、地域福祉関係者・関係団体と一緒に進めています。

〒113-0033 文京区本郷4-15-14 区民センター4階

[TEL] 03-3812-3040 [FAX] 03-5800-2966 [URL] https://www.bunsyakyo.or.jp/

[開所時間] 8時30分~17時15分(祝日を除く 月~金)

スマートフォンはこちら



広告 本紙に掲載されている広告についての詳細は広告主までお問合せください。

### 私の街のお葬式

## 道灌山会館

少人数から大規模葬まで  
幅広く対応いたします

霊安室完備  
大変お得な会友制度

事前相談無料・お問い合わせは

**0120-62-1192** 24時間年中無休

百年の信頼 一大正8年創立

社会福祉法人 **東京福祉会** 西日暮里駅 徒歩7分

https://www.fukushikai.com 文京区千駄木3-52-1

## 広告募集中

いただいた掲載料は、地域福祉のために大切に活用させていただきます。広告企業や店舗のPRで社会貢献をしてみませんか?

### 広報紙の概要

- 体裁 タブロイド判、左綴じ、4ページ
- 発行回数 年6回(10日発行、1月号は1日発行) ※1月、3月、5月、7月、9月、11月
- 配布部数 約13万部 ※1月号は約6万部(文京区内全戸配布、1月号は新聞折込)

### 掲載位置、規格、掲載料

- 位置 最終面の下部
- 規格 縦6cm×横6cm(1枠あたり)

### 広告1枠あたりの掲載料

1回	38,500円(消費税込)
6回	184,800円(消費税込)



詳しくは  
ホームページを  
ご覧ください

[問合せ] 総務係 ☎03-3812-3040