

地域連携ステーション フミコム Annual Report 2021

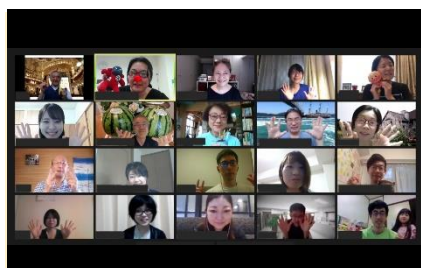
■フミコムとは■

地域の活性化や地域課題の解決を目指し、新たな担い手の育成や、新たなつながりを創出するため各種事業を行っている2016年4月にオープンした協働の拠点です。

■名前の由来■

「フミ=文の京」「コム=community(地域)、communication(コミュニケーション)」、「踏み込む」の意味を含めています。この場所では、様々な地域活動を促進し、活動者が主体的に地域に向けて「踏み込む」ことができるような施設を目指します。

●フミコムが行っていること



つどう・まなぶ

新たな担い手の創出につながるような各種講座、イベントの実施や「C-base」を活用した各種団体などのイベントをサポートします。

👉 詳細：1～8ページ



きく

活動団体の思いや悩みをじっくり聞いて整理し、必要に応じて情報提供したり、新たなつながりをコーディネートしています。

👉 詳細：9～11ページ

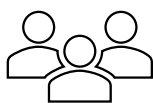


つなげる

これまでつながっていなかった人・情報・資源などがつながることで、活動が活性化されたり、課題が解決されるような様々なコーディネートを行っています。

👉 詳細：12～14ページ

イベント・講座 参加者総数



985人

相談受付件数



549件

どっとフミコム 登録団体数



165団体



つどう・まなぶ

●フミコムcafe

“地域に踏み込むはじめてのいっぽ”として、地域に関する様々なテーマのゲストの話を聞きながら、新たなつながりや次のアクションを生み出すキッカケの場です。



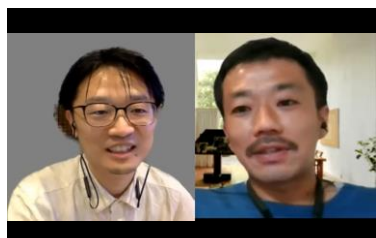
▲ 4月(前田さん)



▲ 5月(甲斐田さん)



▲ 6月(千葉さん)



▲ 7月(The Trading City 研究会)



▲ 8月(金尻さん)



▲ 9月(山田さん)

開催日	テーマ	ゲスト(敬称略)
4/21	人生最後の願いをかなえるナース	看護師・保健師/株式会社ハレ 前田 和哉さん
5/19	「子どもの権利」から考える やさしいまちづくり	認定NPO法人 国際子ども権利センター (C-Rights)/文京学院大学 甲斐田 万智子さん
6/30	失敗しても生き直せる 「すばらしき世界」であるために	株式会社生き直し 千葉 龍一さん
7/28	空き家を活用した居場所づくりの可能性	The Trading City 研究会 都市デザイナー/(株)都市環境研究所 土橋 悟さん 建築家/建築学者/日本大学理工学部 落合 正行さん
8/18	知って、伝えて、「防ぐ」につなごう 人ごとではないデジタル性暴力のこと	特定非営利活動法人ぱっぶす 金尻 カズナさん
9/22	ひきこもっていても 仕事ができる・つながれる	(株)Meta Anchor/COMOLY 山田 邦生さん

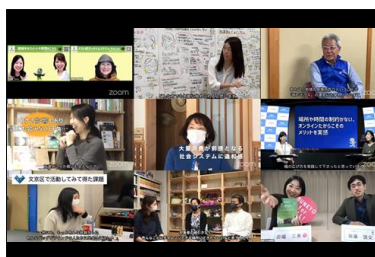


つどう・まなぶ

開催日	テーマ	ゲスト(敬称略)
10/20	「夜のパン屋さん」から考える ロスのない循環する仕組みづくり	ビッグイシュー日本 佐野 未来さん
11/20	フミコム活動見本市2021 きっかけはなんだっていい	ゲスト10名(団体)
12/17	新しい年を迎える前に! 地域活動のモヤモヤはシェアして解消!	フミコム主催
2022 1/26	やさしい日本語から考える 「伝わる」ユニバーサルデザイン	株式会社ダンク やさしい日本語プロジェクト 森 順一郎さん
2/16	「長生きするのも悪くない」 と思える社会に -BABA labの挑戦-	BABA lab 桑原 静さん
3/16	あなたはひとりじゃない -孤独・孤立対策のこれから-	NPO法人Social Change Agency 横山 北斗さん



▲ 10月(佐野さん)



▲ 11月(活動見本市)



▲ 12月(交流会)



▲ 1月(森さん)



▲ 2月(桑原さん)



▲ 3月(横山さん)

つどい・まなぶ

第61回 地域に踏み込むためのつどい
ファミコムcafe オンライン

人生最後の願いをかなえるナース



病を持つ患者さんや不自由を抱える人たちが、「生きる」だけでなく、「生きがい」を得て暮らすために不可欠な職業である。医療従事者のなかでも患者さんとの関わりが最も長い。一方で、患者さんとの関わりが最も長い。患者さんとの関わりが最も長い。患者さんとの関わりが最も長い。

ゲスト
前田 和歌子 さん
地域連携ステーション フミコム
〒200-8585 東京都千代田区千代田1-1-1
TEL: 03-5561-2966 FAX: 03-5561-2966

■日時：4月21日(水)19:00~20:30
■費用：無料 ■申込：不要
■配信URLはファミコムホームページ（下記参照）にてイベント当日告知します

第62回 地域に踏み込むためのつどい
ファミコムcafe オンライン

「子どもの権利」から考える やさしいまちづくり



子どもも「権利の主体」として 社会と関わりあうべきこととは

子どもも「権利の主体」として 社会と関わりあうべきこととは

ゲスト
伊藤田 万寿子 さん
地域連携ステーション フミコム
〒200-8585 東京都千代田区千代田1-1-1
TEL: 03-5561-2966 FAX: 03-5561-2966

■日時：5月19日(水)19:00~20:30
■費用：無料 ■申込：不要
■配信URLはファミコムホームページ（下記参照）にてイベント当日告知します

第63回 地域に踏み込むためのつどい
ファミコムcafe オンライン

失敗しても生き直せる 「ほほえみ世界」であるために



期せずとも失敗し、立ち直ることもできる 人生の転機をどう過ごすか

期せずとも失敗し、立ち直ることもできる 人生の転機をどう過ごすか

ゲスト
千葉 謙一 さん
地域連携ステーション フミコム
〒200-8585 東京都千代田区千代田1-1-1
TEL: 03-5561-2966 FAX: 03-5561-2966

■日時：6月30日(水)19:00~20:30
■費用：無料 ■申込：不要
■配信URLはファミコムホームページ（下記参照）にてイベント当日告知します

第64回 地域に踏み込むためのつどい
ファミコムcafe オンライン

空き家を活用した 居場所づくりの可能性



空き家、デザイナーと地域連携 パートリノット、一緒に暮らしをまちづくり

空き家、デザイナーと地域連携 パートリノット、一緒に暮らしをまちづくり

ゲスト
The Trading City研究会
土橋 慎一 さん 清合 正行 さん
地域連携ステーション フミコム
〒200-8585 東京都千代田区千代田1-1-1
TEL: 03-5561-2966 FAX: 03-5561-2966

■日時：7月28日(水)19:00~20:30
■費用：無料 ■申込：不要
■配信URLはファミコムホームページ（下記参照）にてイベント当日告知します

第65回 地域に踏み込むためのつどい
ファミコムcafe オンライン

知って、伝えて、「防ご」につながる 人ごとではないデジタル性暴力のこと



匿名で送られてくる「誹謗中傷」は怖い脅威

匿名で送られてくる「誹謗中傷」は怖い脅威

ゲスト
佐藤 カズナ さん
地域連携ステーション フミコム
〒200-8585 東京都千代田区千代田1-1-1
TEL: 03-5561-2966 FAX: 03-5561-2966

■日時：8月18日(水)19:00~20:30
■費用：無料 ■申込：不要
■配信URLはファミコムホームページ（下記参照）にてイベント当日告知します

第66回 地域に踏み込むためのつどい
ファミコムcafe オンライン

ひきこもっていても 仕事ができる・つながれる



オンラインを活用した社会参加のきっかけづくり

オンラインを活用した社会参加のきっかけづくり

ゲスト
山田 純一 さん
地域連携ステーション フミコム
〒200-8585 東京都千代田区千代田1-1-1
TEL: 03-5561-2966 FAX: 03-5561-2966

■日時：9月22日(水)19:00~20:30
■費用：無料 ■申込：不要
■配信URLはファミコムホームページ（下記参照）にてイベント当日告知します

第67回 地域に踏み込むためのつどい
ファミコムcafe オンライン

「夜の1円」さんから考える ロスのない循環する仕組みづくり



「食品ロス」を「はたらく」につなげるチャレンジ

「食品ロス」を「はたらく」につなげるチャレンジ

ゲスト
佐藤 未希 さん
地域連携ステーション フミコム
〒200-8585 東京都千代田区千代田1-1-1
TEL: 03-5561-2966 FAX: 03-5561-2966

■日時：10月20日(水)19:00~20:30
■費用：無料 ■申込：不要
■配信URLはファミコムホームページ（下記参照）にてイベント当日告知します

第68回 地域に踏み込むためのつどい
ファミコムcafe オンライン

きっかけはなんだっていい ファミコム活動見本市2021



「家族で参加したい」「友達と参加したい」

「家族で参加したい」「友達と参加したい」

ゲスト
地域連携ステーション フミコム
〒200-8585 東京都千代田区千代田1-1-1
TEL: 03-5561-2966 FAX: 03-5561-2966

■日時：11月20日(土)13:00~16:15
■費用：無料 ■申込：不要
■配信URLはファミコムホームページ（下記参照）にてイベント当日告知します

第69回 地域に踏み込むためのつどい
ファミコムcafe オンライン

新しい年を迎える前に! 地域活動のモヤモヤはシェアして解消!



活動のヒントが見つかる交流会

活動のヒントが見つかる交流会

ゲスト
地域連携ステーション フミコム
〒200-8585 東京都千代田区千代田1-1-1
TEL: 03-5561-2966 FAX: 03-5561-2966

■日時：12月17日(金)19:00~20:30
■費用：無料 ■申込：不要
■配信URLはファミコムホームページ（下記参照）にてイベント当日告知します

第70回 地域に踏み込むためのつどい
ファミコムcafe オンライン

やさしい日本語から考える 「伝わる」ユニバーサルデザイン



コミュニケーションの「イイカタ」として

コミュニケーションの「イイカタ」として

ゲスト
地域連携ステーション フミコム
〒200-8585 東京都千代田区千代田1-1-1
TEL: 03-5561-2966 FAX: 03-5561-2966

■日時：1月26日(水)19:00~20:30
■費用：無料 ■申込：不要
■配信URLはファミコムホームページ（下記参照）にてイベント当日告知します

第71回 地域に踏み込むためのつどい
ファミコムcafe オンライン

「長生きするの悪くない」と思える社会に -BABA labの挑戦-



人生100年時代、不変でもワクワクな未来を。

人生100年時代、不変でもワクワクな未来を。

ゲスト
地域連携ステーション フミコム
〒200-8585 東京都千代田区千代田1-1-1
TEL: 03-5561-2966 FAX: 03-5561-2966

■日時：2月16日(水)19:00~20:30
■費用：無料 ■申込：不要
■配信URLはファミコムホームページ（下記参照）にてイベント当日告知します

第72回 地域に踏み込むためのつどい
ファミコムcafe オンライン

あなたはひとりじゃない -孤独・孤立対策のこれから-



一緒に楽しむ「誰からの孤立」にもどう向き合う?

一緒に楽しむ「誰からの孤立」にもどう向き合う?

ゲスト
地域連携ステーション フミコム
〒200-8585 東京都千代田区千代田1-1-1
TEL: 03-5561-2966 FAX: 03-5561-2966

■日時：3月16日(水)19:00~20:30
■費用：無料 ■申込：不要
■配信URLはファミコムホームページ（下記参照）にてイベント当日告知します

※すべてオンライン開催なので配信ツールごとの合算人数となります
オンライン配信ツール：Zoom/YouTube(ライブ配信)

総視聴者数 **784**名

【成果キーワード】

- ☞ イベントへの参加をきっかけに他の講座や活動に参加(ステップアップ)
- ☞ 参加者同士の交流から新たなつながりに結びつく
- ☞ グラレコ実践の場として講座受講生が活躍



つどう・まなぶ

▶ きっかけはなんだっていい フミコム活動見本市2021 (11/20開催)

昨年度に引き続き全体進行役として藪長 千乃さん(東洋大学国際学部 教授)をコメンテーターに迎え、オンラインにて開催した今回の活動見本市。
今年度は文京区内で地域活動を行っている10名の方々に、活動をはじめたきっかけや活動を通しての気づきについてお話を伺うことで、地域に踏み込むきっかけはみんなそれぞれ違うこと、そして、その踏み込む一歩は小さな一歩からでよいことを学びました。



見本市の様子

*アーカイブ配信中です! 右下のQRコードから見本市特設サイトへリンクで飛べます



総視聴者数 **139**名

【成果キーワード】

- ☞ イベントへの参加をきっかけに他の講座や活動に参加
- ☞ 参加者同士の交流から新たなつながりに結びつく



つどう・まなぶ



●フミコム朝活

フミコム朝活は、土曜日の午前中に地域活動にも役立つスキルを身につけ、地域で活躍する準備を応援しています。

- ▶ **絵を描くのが楽しくなる 絵で周りの笑顔が増える
グラフィックコミュニケーション** (8/21、28開催)
- ▶ **見るとわかる! わかると動く! 打ち合わせが楽しくなる
ファシリテーショングラフィック** (2/5、19開催)



講師：本園 大介さん(グラフィックコミュニケーター)

*グラフィックレコーディングとは講義や対話の内容を図式や絵などを使って可視化する手法です。

絵を描くのが楽しくなる
絵で周りの笑顔が増える

グラフィックコミュニケーション

講師対話、会議の中での人々の話を図式や絵などを
使ってリアルタイムで可視化するグラフィックレコー
ディングは実は簡単ですが、リアルタイムに描い
ていくのはハードルが高いけど、日常の文字ばかりの
コミュニケーションでグラフィックの活用を求めている
方を助たい。でも、そこまで軸心はないし」とい
う趣意を言葉で持っているあなたにとっては、第一歩
に最適な講座です。まずは表現の幅を広げ、他者との
違いを楽しみながら、グラフィックを使ったコミュニ
ケーションの可能性を手探りしましょう。

📅 日程：8月21日、28日
🕒 9:30~12:00

👤 講師：本園 大介さん
(グラフィック・コミュニケーター)

📍 会場：ZOOMオンライン

📌 対象：文京区在住・在勤・在学中でグラフィック
を活用した記録、ファシリテーション、
コミュニケーション等に関心のある方

👥 定員：15名程度(申込順)

💰 費用：2,000円(全2回分)

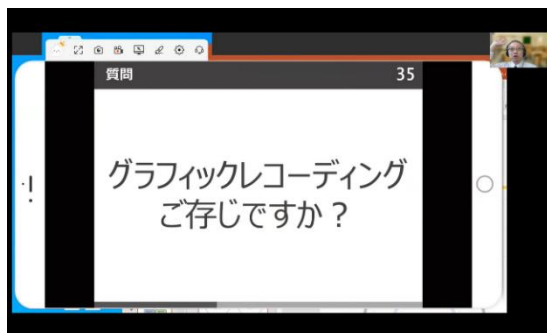
📩 申込：https://fumicom202202.peatix.com/

※お申し込みください

地域連携ステーション フミコム
文京区本郷4-15-14文京区民センター地下階
電話：03-3812-3044
メール：fumikom@bunsyakyu.or.jp
ホームページ：https://fumicom.tokyo

＜グラフィックコミュニケーション＞

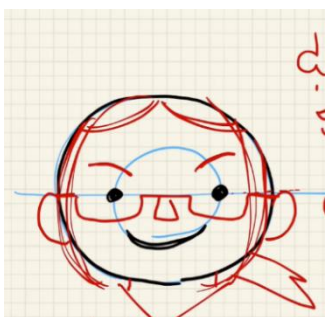
毎年大好評のグラフィックレコーディング講座。
今年は「グラフィックコミュニケーション」として、日常の中のふとした
文章をイラストを用いて、豊かに表現する方法を学びました。
オンラインでの開催となりましたがお互いのイラストを共有しながら終
始明るい雰囲気で行われました。



＜ファシリテーショングラフィック＞

会議や打ち合わせ、営業の場などで役立つファシリテーショングラ
フィック。内容を可視化することができ、その場に参加している方が共
通の認識を持つことができます。

描いて、聞いて、話すとなると難しく感じますが、これから技術を磨いて
いけるように、実践を交えながら描く際のポイントを学びました。



見るとわかる! わかると動く!
打ち合わせが楽しくなる

ファシリテーション グラフィック

聞く まとめる 描く

講師対話、会議の中での人々の話を図式や絵などを
使ってリアルタイムで可視化するグラフィックレ
コーディング、活用には簡単ですが、今回は会議や打ち
合わせの場などで使えるファシリテーション
グラフィックを講師から学びました。
出てきた話題や意見をどうまとめる、アウトプットする
か、正解はないからこそ、他の参加者の方の意見か
らもう一度よく時間を、絵の上で手探りしながら「チ
ャレンジしてみたい」というあなたの参加をお待ち
しております。

📅 日程：2月5日、19日
🕒 9:30~12:00

👤 講師：本園 大介さん(グラフィック・コミュニケーター)

📍 会場：ZOOMオンライン(画面・マイクオンで参加できる環境)

📌 対象：文京区在住・在勤・在学中でグラフィックを活用したコミュニケーションの可視化、
ファシリテーション等に関心のある方

👥 定員：15名程度(申込順)

💰 費用：2,000円(全2回分)

📩 申込：https://fumicom202202.peatix.com/

※お申し込みください

地域連携ステーション フミコム
文京区本郷4-15-14文京区民センター地下階
電話：03-3812-3044
メール：fumikom@bunsyakyu.or.jp
ホームページ：https://fumicom.tokyo



つどう・まなぶ

▶ 居心地のいいコミュニティをつくるコミュニケーション (6/5、12開催)

講師：田中 純さん

(心理教育カウンセラー/
一般社団法人コミュニティ・カウンセラー・ネットワーク代表理事)

昨年度に続き2回目の開催となった本講座。長らく続く自粛生活の中で、人との関わり方に関しての「当たりまえ」が変化しつつある日々にストレスを感じている方も多いのではないのでしょうか。そんなストレスと向き合いながら他者と円滑にコミュニケーションをとる術を、具体的なシチュエーションをイメージしながら分かりやすく学びました。



居心地のいい
コミュニティをつくる
コミュニケーション

日時 6月5日、12日(土) 9:30-12:00

対象 文京区内在住・在学・在勤で、ストレスマネジメントやコミュニケーションの場づくりに関心のある方

会場 ZOOMオンライン (インターネット接続環境が必要です)

費用 2,000円(学生は1,000円)

定員 15名程度(申込順)

申込 <https://fumicom.peatix.com>より申し込みください

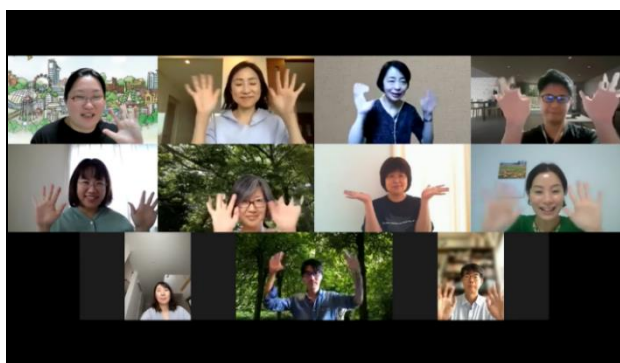
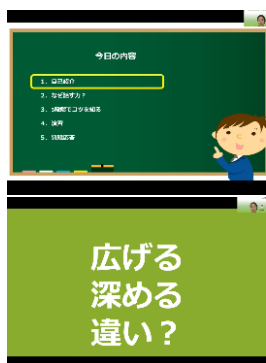
講師 田中 純さん
心理教育カウンセラー
一般社団法人コミュニティ・カウンセラー・ネットワーク代表理事

お問合せ フミコム
文京区本郷4-15-14 文京区民センター地下階
電話: 03-3812-3044 FAX: 03-3812-2066
Eメール: fumikom@bunsiyakujo.jp
URL: <https://fumicom.tokyo>

▶ 届く伝わる心が動く 話すチカラ入門講座 (10/16開催)

講師：竹内 明日香さん(一般社団法人アルパ・エデュ代表理事)

職場での会議、プレゼン、就職面接、学校での発表など人前で話す機会、伝える機会は多く存在します。本講座では、伝えたいことをコンパクトにまとめ、聞く人の心に伝わる話をするために「考える力」「伝える力」「見せる力」の3ステップを実践を交えながら学びました。



届く 伝わる 心が動く
話すチカラ入門講座
@ZOOMオンライン

考える 伝える 見せる

日時 2021年10月16日(土) 9:30~12:00

準備 インターネット環境(wi-fi推奨)
※ワークを行いますので、カメラをオフにできる環境をご用意ください。

対象 文京区内在住・在勤・在学の方

定員 15名程度(申込順)

費用 1,000円

申込 <https://fumicom20210101.peatix.com/>より申し込みください(事前決済制です)。

講師 竹内 明日香さん
一般社団法人アルパ・エデュ代表理事
アルパエデュは、子どもたちの学びを応援する社会貢献型企業として、子どもたちの学びを応援する社会貢献型企業として、子どもたちの学びを応援する社会貢献型企業として...

お問合せ フミコム
文京区本郷4-15-14 文京区民センター地下階
電話: 03-3812-3044
Eメール: fumikom@bunsiyakujo.jp

朝活
のべ参加者数
86名

【成果キーワード】

- 👉 参加者から活動者への転換
- 👉 活動グループの誕生
- 👉 「スキルを身につける」をきっかけとした地域への関わり



つどう・まなぶ

●フミコム活動入門講座

▶ 大学生のための 自分らしい生き方・はたらきかたを実現するスキル (9/11開催)

講師：芦沢 壮一 さん(スキルノート主宰/ファシリテーター/研修講師)

新型コロナウイルスの影響で就職活動もオンライン形式が当たり前になりました。直接企業や人に会えない中で、自分にあったキャリアを選択することは、より難しくなったとも言えるかもしれません。そんな時代だからこそ「自分らしさ」を理解して、情報社会の中からキャリア選択のヒントを得るための方法を学ぶ講座を開催しました。



2021フミコム活動入門講座

大学生
のための

自分らしい
生き方・
はたらきかたを
実現するスキル

就職活動の前に、そもそも自分はどういう生き、
はたらきたいのかを自分と向き合ってみてみて
みるんどう？
数年先の自分とどう向き合っていたらいいの？
「自分らしさ」を実現するために必要なスキル
や時間の使い方について一緒に考えます。

講師 芦沢 壮一 さん

スキルノート主宰/ファシリテーター/研修講師
企業の人材開発部門や研修講師として、研修などに関わった
経験が豊富。また、自由な時間や空いた時間に読書や映画鑑賞、音楽鑑賞、
専門はコミュニケーション、ファンタジー小説、キャリアデザイン
オンライン講座、資格の勉強などを行う。今年も自分らしい生き方を実現
してはたらきかたを実現することを目標。

■日時 2021年9月11日(土) 10:00~12:00

■対象 原則として文京区在住・在学等の大学生・大学院生等(社会人学生を控く)

■準備 インターネット接続環境 (wi-fi推奨)、パソコンもしくはスマートフォン
※グループワークがあるため画面・マイクオンにできる環境で参加ください

■費用 無料

■定員 20名程度(先着順)

■申込 <https://fumikom2109.peatix.com> からお申し込みください

申込み・問合せ

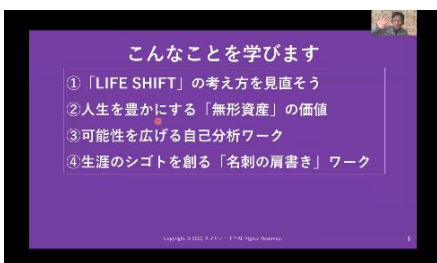
地域連携ステーション フミコム
文京区本郷4-15-14文京区民センター地下階
電話：03-3812-3044 FAX：03-5800-2966
メール：fumikom@bunsiyakyo.or.jp
HP：https://fumikom.tokyo

フミコムは、社会福祉法人社会福祉協議会が主催する、社会福祉、社会教育、社会活動の推進を目的とする活動です。
〒112-0004東京都文京区本郷4-15-14文京区民センター地下階1F(03-3812-3044)からお問い合わせください。

▶ 今 実現したい「LIFE SHIFT」の 生き方・はたらきかた [Zoomオンラインワークショップ] (1/29開催)

講師：芦沢 壮一 さん(スキルノート主宰/ファシリテーター/研修講師)

副収入を得る副業ではなく、複数の専門性や複数の本業を持つ「複業」。変化の多い社会のなかで、自分の得意なことを活かして、自分らしく活動していく方法について考えました。自己理解を深める自己分析ワークや、それを活かして2枚目の名刺づくりも行いながら、自分自身を見つめ直す機会となりました。



2021フミコム活動入門講座

今 実現したい「LIFE SHIFT」の
生き方・はたらきかた

【ZOOMオンラインワークショップ】

こんなあなたにおすすめです

◎学生100年代、【LIFE SHIFT】の考え方に
関心があり、より理解を深めながら実践したい
◎自分から変な生き方・はたらきかたを実現する
ための期待感を感じたい

◎新型コロナの影響を契機に、あらためて生き方・
はたらきかたを見つめ直したいと感じている

講師 芦沢 壮一 さん

スキルノート主宰
ファシリテーター/研修講師
企業の人材開発部門や研修講師として、研修などに関わった
経験が豊富。また、自由な時間や空いた時間に読書や映画鑑賞、音楽鑑賞、
専門はコミュニケーション、ファンタジー小説、キャリアデザイン
オンライン講座、資格の勉強などを行う。今年も自分らしい生き方を実現
してはたらきかたを実現することを目標。

■日時 2021年1月29日(土) 10:00~12:30

■対象 区内在住・在勤・区内で社会活動活動を行っている方など

■準備 インターネット接続環境 (wi-fi推奨)
※Zoomへの接続環境は各自にてご準備ください。
※大スクリーンでも見やすいように、パソコンからの接続を推奨します。
※ワークショップを含んだ旅行となるため、
カメラ・マイクをオフにできる環境での
ご参加にご協力ください。

■費用 1,000円(下記サイトからの事前決済)

■定員 15名程度(先着順)

■申込 <https://fumikom202201.peatix.com>
からお申し込みください

申込み・問合せ

地域連携ステーション フミコム
電話：03-3812-3044 FAX：03-5800-2966
メール：fumikom@bunsiyakyo.or.jp
HP：https://fumikom.tokyo

フミコムは、社会福祉法人社会福祉協議会が主催する、社会福祉、社会教育、社会活動の推進を目的とする活動です。
〒112-0004東京都文京区本郷4-15-14文京区民センター地下階1F(03-3812-3044)からお問い合わせください。

活動入門講座
のべ参加者数
19名

【成果キーワード】

- ☞ ワークライフバランスの見直し
- ☞ 「得意」を活かした活動のヒント
- ☞ 同じ関心事項で集まった地域住民との出会い、つながり

きく

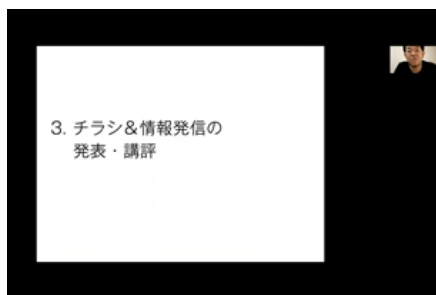
● 団体運営支援講座 [広報・情報発信]

▶ 伝えたい人に伝えたい情報を届けよう

～チラシ作成からSNS活用までを学ぶ～ (9/11、25開催)

講師:コミュニケーションデザイナー 谷 浩明さん

SNSの発展が進んでも、チラシの文化は未だ途絶えることはありません。またチラシを作成するプロセスはSNS上での広報に生かすこともできます。本講座では1回目に広報やチラシ作成のキホンを学び、2回目までの間に課題を終え、2回めには講師から実際に課題の添削を受け、実践を通して「相手に届く」情報発信を学びました。



2021 フミコム情報発信講座

伝えたい人に伝えたい情報を届けよう

～チラシ作成からSNS活用までを学ぶ～

講師 谷 浩明さん コミュニケーションデザイナー/杉並区広報専門監

対象 主に文京区で地域貢献活動を行っている団体または個人で、情報発信に課題を感じ、チラシ作成のコツとSNS等での情報の届け方を学びたい方

※必ず個人や団体で作成したチラシを2日目までにご用意ください

1日目 2021年 9/11(土) 13:00～15:30

2日目 2021年 9/25(土) 13:00～15:30

費用 2,000円 (2回分 / 右記QRコードからの事前決済)

申込 <https://fumicompr202109.peatix.com> 又は右記QRよりお申し込みください

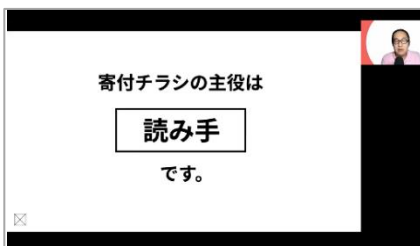
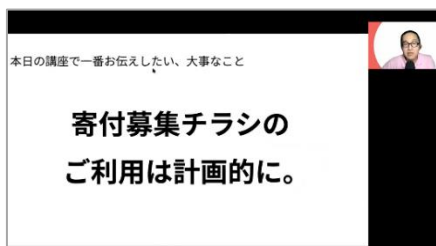
問合せ フミコム 電話: 03-3812-3044 FAX: 03-5800-2966

〒162-0801 東京都杉並区高井戸1-1-1 地域連携ステーション フミコム

▶ 思わず応援したくなる / 寄付チラシのつくりかた (10/23開催)

講師:グラフィックデザイナー 林田 全弘さん

本講座では、そもそも寄付チラシとは?というところから、広報に必要な「整理」「発想」「表現」の3ステップについて学んでいきます。実際の活用事例やワークを交えながら、伝えたい相手は誰なのか、どのように伝えるかなどチラシを作成していくときのポイントについて学びを深めました。



2021 フミコム情報発信講座

思わず応援したくなる / 寄付チラシのつくりかた

講師 林田 全弘さん

●この団体・活動に寄付しても大丈夫?

●寄付したお金はどう活用されている?

●どうやって寄付したらいいだろう?

日時 2021年10月23日(土) 14:00～16:30

対象 文京区を活動範囲に含むNPO、地域活動団体でファンディングや広報に課題を感じている方

準備 インターネット接続環境 (wi-fi推奨) パソコンもしくはスマートフォン

費用 1,000円 (下記サイトからの事前決済)

定員 10名程度 (先着順)

申込 <https://fumicompr202110.peatix.com> からお申し込み

問合せ フミコム 電話: 03-3812-3044 FAX: 03-5800-2966

〒162-0801 東京都杉並区高井戸1-1-1 地域連携ステーション フミコム

広報講座
のべ参加者数
28名

【成果キーワード】

- 👉 活動のアピール点そのものの見直し
- 👉 伝えたい内容と伝達経路の明確化
- 👉 実現可能な具体的な案の検討・実施



きく

● 団体運営支援講座 [ファンドレイジング]

講師：ファンドレイジングコンサルタント 高橋 麻子 さん

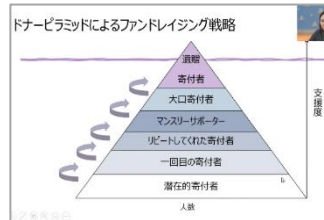
▶ ひとりでも始められる！ ファンドレイジング入門講座 (6/12開催)

NPOや団体を運営していく上で、活動資金を集めることは必須事項。ただ資金を集めるだけでなく、団体を応援してくれる「ファン」を増やす方法も一緒に学ぶことが「ファンドレイジング」を成功させることに繋がります。同時に現在の活動財源を振り返ることの重要性など、団体運営において「ためになる」様々な知識を学びました。



▶ 準備で差がつく！ クラウドファンディング成功のヒント (10/9開催)

ここ数年で広がりを見せているクラウドファンディング。気軽に始められる良さがありますが、ただページを作っただけでは資金は集まりません。本講座では、成功のための7つのステップについて少人数制で学びを深めました。



▶ 新たなチャレンジに踏み出す 助成金活用と団体運営のキホン (12/18開催)

団体として活動する時に必要になる資金。本講座では、助成金を申請する際に必要なポイント、そして助成を受けた後の活用について学びました。また自分たちの活動を見つめ直しビジョンを明確にしなが、何のために助成金を申請するのかを改めて考える機会となりました。



ファンドレイジング講座
のべ参加者数
27名

【成果キーワード】

- ☞ 伝えたい内容と伝達経路の明確化
- ☞ 活動のアピール点そのものの見直し
- ☞ 実現可能な具体的な案の検討・実施

2021年フミコム 団体運営支援講座

ひとりでも始められる！ ファンドレイジング 入門講座

巻き込み力アップで
ファンも活動資金も
増やしていくコツを学べます！

☑ 自分の団体や活動の強みを簡単に他者に伝えられますか？
☑ 現在の活動財源の割合を把握していますか？
☑ 活動や団体に関わっている人を整理できていますか？
☑ 事前に計画を立てて活動や団体運営をしていますか？

● 日 時： 6月12日 土 14:00～16:30
● 講 師： 高橋 麻子 さん(ファンドレイジングコンサルタント、千石在任)
● 会 場： ZOOMオンライン開催
● 対 象： 文京区を活動エリアに含む非営利活動を行っている
団体・個人でファンドレイジングの基礎を学びたい方
● 定 員： 10名程度(申込時・参加は1団体あたり2名まで)
● 費 用： 1,000円(下記サイトでの事前決済制)
● 申込方法： <https://fumicomfr2106.peatix.com>よりお申込み

☞ご希望の方はご連絡終了後、別の日程で個別相談会も実施します。お申し込みの際にご希望をお知らせください。

申込み・問合せ
地域連携ステーション フミコム
〒113-0033 文京区本郷4-15-14 文京区民センター地下1階
電 話：03-2812-3044 メール：fumikom@bunsiyakyo.or.jp
ホームページ： <https://fumicom.tokyo>

2021年度フミコム ファンドレイジング講座

準備で差がつく！ クラウドファンディング 成功のヒント

12月の寄付月間に向けて
どこから取り組むか
整理してみませんか？

目標設定 実施体制 情報発信

詳しくはここが多くなったクラウドファンディング。昨今の状況に合わせてオンラインでの集金だけでなく、寄付集めの現場も現場が通っていきながら進めたい方もいます。身近にクラウドファンディングだから、プロのノウハウを学ぶには貴重な機会が豊富にあるように感じています。何事も準備が肝心。ではこの大切な機会に、いかに準備をしておくべきかについてお話を聞かせていただきます。

● 日 時： 10月9日 土 14:00～16:30
● 講 師： 高橋 麻子 さん(ファンドレイジングコンサルタント、千石在任)
● 対 象： 文京区を活動範囲とする社会貢献活動を行っている
団体・個人でクラウドファンディングについて学びたい方
● 定 員： 10名程度(申込時・参加は1団体あたり2名まで)
● 費 用： 1,000円
● 申 込： <https://fumicomfr2110.peatix.com>よりお申し込みください。

申込み・問合せ
地域連携ステーション フミコム
〒113-0033 文京区本郷4-15-14 文京区民センター地下1階
電 話：03-2812-3044
メール：fumikom@bunsiyakyo.or.jp
ホームページ： <https://fumicom.tokyo>

2021 フミコム ファンドレイジング講座

新たなチャレンジに踏み出す 助成金活用と 団体運営のキホン

お金がない！
で
あきらめない

ZOOMオンライン開催

地域活動、NPO活動をするときに必要になる資金。助成金を活用しようと思ったことがある方も少なくないでしょう。助成金そのもののあり方(募集できる募集)も、またその活動は誰のために、何のためにやっているのか。活動を広げたいと考える方も少なくないでしょう。また助成金を活用して、自分たちの活動を見つめ直し、何のために助成金を申請するのかを改めて考える機会となりました。活動を通じてよりよい地域・社会をつくるためのチャレンジをしてみませんか？

● 日 時： 12月18日 土 14:00～16:30
● 対 象： 文京区を活動範囲とする社会貢献活動を行っている
団体・個人で助成金の活用に関心のある方
● 定 員： 10名程度(申込時・参加は1団体あたり2名まで)
● 費 用： 1,000円
(同団体から2名参加する場合は2人目は500円)
● 申 込： <https://fumicomfr202112.peatix.com/>
よりお申し込みください。

申込み・問合せ
地域連携ステーション フミコム
〒113-0033 文京区本郷4-15-14 文京区民センター地下1階
電 話：03-2812-3044
メール：fumikom@bunsiyakyo.or.jp
ホームページ： <https://fumicom.tokyo>



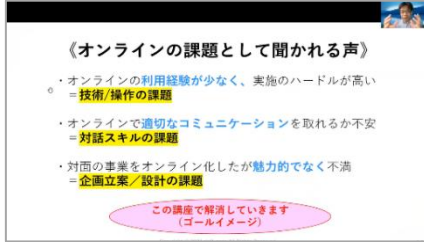
きく

● 団体運営支援講座

▶ さっそく実践したくなる！ 主催者向け Zoom・オンライン活用のコツ (7/17開催)

講師：芦沢 壮一 さん(スキルノート主宰/ファシリテーター/研修講師)

コロナ禍で導入が加速したオンラインツール。離れた場所にいる人ともつながることができるといったメリットがある一方で、相手の反応が分かりづらいなどコミュニケーションをとるうえでは上では見逃すことができないデメリットもあります。オンライン上で有効なZoomの機能やスムーズな進行のコツなどを基本の知識から応用編まで実践を含めながら学びました。



▶ 孤立を防ぎ参加を広げる これからのコミュニティ運営を考えよう (3/26開催)

講師：呉 哲煥 さん(NPO法人CRファクトリー代表理事)

新型コロナウイルスの影響により、「会うこと」「集まること」が制限されたこの2年間。今まであったつながりが、希薄になったり、途切れてしまったと感じる方も多いのではないのでしょうか。本講座では、今後、地域活動を再開していくにあたり、人が集まる”コミュニティ”を運営していくためのヒントを得ながら、改めて自分たちの活動を見つめ直す時間となりました。



団体運営支援講座
のべ参加者数
41名

【成果キーワード】

- ▶ 自分たちの活動の目的・ビジョンを改めて見つめ直す
- ▶ 自分たちの活動にはどんな手法が有効なのかを考える



つなげる

●「Bチャレ」(提案公募型協働事業)実施事業

地域連携ステーション「フミコム」の目的である「新たなつながりを創出し、地域の活性化や地域課題の解決を図るための協働の拠点」の体現化を目指し、NPO・企業・行政・学生(学校)・ソーシャルビジネス等による地域課題解決のための事業を募集し、その事業を実践する活動に助成します。令和3年度実施に向けて、Bチャレには、16団体からの応募があり、審査会の結果、課題解決部門に4団体が採択されました。

孤立した子ども若者をささえる、行政と地域のつなぎ支援モデル事業

〈実施団体〉特定非営利活動法人サンカクシャ 〈担当課〉教育センター

不登校やひきこもり等により地域で孤立している子ども若者との新たなつながりを生み出すため、定期的なイベントの実施、区内大学と連携しボランティアの育成を行う。

春からの緊急事態宣言により「アウトリーチイベントの開催」は見送り。カフェで使用しているビル管理会社からビル取り壊しにより、8月末でカフェの営業に区切りをつける。9月から、千石に居場所を構え、担当課などとの協議により『「子ども若者によりそう人材の育成」を行い、「つながった若者たちが定着していくためのコンテンツや活動を行っていく』という方針に変更。昨年度から連携している跡見学園女子大学と、人材育成の体制を構築しながら、学生及びサンカクシャのボランティアに研修の機会や理念の理解を深めていく機会を提供してきた。

- ① 居場所運営後にボランティア同士の振り返り、交流会【定期的】
- ② 若者のプログラムを通じた企画、伴走支援【定期的】
- ③ 教育センターと連携による若者との関わり方相談会【月1回】



ぶんぶく屋上養蜂部

〈実施団体〉ぶんぶく屋上養蜂部 〈担当課〉高齢福祉課

男性高齢者の継続的な地域参加として準備を進めている養蜂活動。技術向上に加え、商品開発などで認知を広めるために多様なメンバー増員を目指す。

- ① 実践を通して得た知見を踏まえて、事業目標を明記し会規約を作成。
- ② 内見作業、体験見学会を14回実施、30名が参加。その中で養蜂作業希望者10名。見学会の分担表、スケジュール表をコアメンバーで策定した。会の事業目的の紹介、養蜂作業の内容と注意点を事前にPPTを使って参加者に紹介している。内見作業等にボランティア参加していた男性高齢者が会の活動目標に賛同、コアで関わるメンバーは6名となった。
- ③ 活動紹介のための活動紹介パンフレットを作成。3月4日に区主催「介護予防展」で事業説明を行い、約70名に活動を周知。
- ④ コアメンバーが養蜂作業の習得を目標に作業を確実に経験実施してきた。特に難しいとされる秋～冬～来春までの作業をコアメンバー全員が指導者の指導の下経験し、作業マニュアルを作成。
- ⑤ 採蜜、今年度は計4回実施、採蜜量27.7kg。
- ⑥ 養蜂場所をお借りしている(株)松下産業との懇談会開催、NPO法人等との採蜜を利用した商品開発を実施。養蜂場所の緑化、「マドレーヌ」「蜜蝋キャンドル」の試作品を制作。





つなげる

みんながつながる「ワークスペースさきちゃんち」 〈実施団体〉さきちゃんち運営委員会 〈担当課〉生活福祉課

中間的就労の機会を提供する等、誰もを包摂する社会の実現をめざすため、ひきこもりの実態と課題、対処方法に関する知識と理解を地域で共有し、当事者も地域住民も気軽に訪れることができる居場所をつくる。

①社会的孤立に関わる課題を知る・考える・伝えるための勉強会等の実施
文京区ひきこもり支援センターとの協働による上映会を含め勉強会や視察等の開催を通して、不登校やひきこもりの方など社会的に孤立している方との関わり方について学び、経験を重ねる機会を得ることができた。

②当事者が社会につながるきっかけを生み出すチャレンジ・プログラムの実施
地域の保育園よりご依頼いただいた園児用エプロン・三角巾の制作や、メタルエンボッシング(彫金)体験など、茗荷谷クラブ、当事者やご家族の方のお話を伺いながら、やってみたいことを企画化、試行的に実施した。その結果、約10名の当事者とご家族との関わりができ、小さいが新しい試みに結びついた。

③取り組みの記録及び報告

今年度のワークスペースとして行った経験を蓄積していき、学び合う機会を拡げるための活動記録を作成し、来年度に完成予定。作成したものは他の居場所や関連団体などに届け、活動の展開や、他団体との連携、専門支援とのつながりをもつための機会づくりに役立てる。



くちビルディングで「食べると笑うを支える仲間の輪」を上げようプロジェクト

〈実施団体〉一般社団法人グッドネイバーズカンパニー 〈担当課〉高齢福祉課

主体的に取り組めるオーラルフレイル(口腔機能の低下)予防活動の創出と地域の仕組みづくりに向けて、歯科医師会をはじめ、地域団体・活動と協働により、認知向上、人材発掘につながる予防イベントを実施する。

①「かよい〜の」連絡会での紹介と、既存活動への導入

12月に文社協で行った「かよい〜の」連絡会にて、文京区におけるオーラルフレイルの現状とその重要性を示す予防プログラムとして「まいにち、くちビル」を紹介。体操を活動内容としているグループに向けての提案を期待して実施後、活動に興味を持った運営者がいるサロンの中で実践。新しいプログラムの提案に興味を持ってもらうことができた。

②区民に向けた情報発信と浴場組合との協働

文京浴場組合と協働し、オーラルフレイル予防として紹介動画の作成、4,5月にオーラルフレイル予防を啓発する銭湯企画を実施した。銭湯の利用者をはじめ、区民に向け、オーラルフレイルの認知向上のための楽しい発信を行うことができた。

③フレイルサポーターとの協働と担い手育成

7月にフレイルサポーター向けにオーラルフレイルに関する勉強会を開催。基礎とポイントを確認し、高齢者特有の具体的なエピソードを交えたノウハウを実施。その後、担当課と調整して1月のフレイルチェックの現場を見学して具体的な活用シーンについての理解を深めた。





つなげる

●企業地域連携推進ネットワーク会議

文京区内の企業等をメンバーとし、年に数回、企業や地域等に関する情報交換と意見交換を行い、企業の社会貢献活動を支援しています。

今年度もオンラインでの開催となりましたが、文京区内の企業のほか、地域活動団体、教育機関の方などにご参加いただきました。

2021年6月16日(水) 開催

【内容】

- Bチャレ(提案公募型協働事業)採択団体プレゼン
- 意見交換

【成果】

当日の出会いをきっかけに企業・団体の連携に向けた協議が始まり、プロジェクトが実現



2022年2月16日(水) 開催

【内容】

- 区内企業や地域活動団体の地域連携による取り組み事業紹介
- 意見交換

【成果】

地域連携という視点で企業、NPOが取り組む意義を知る機会の提供



●どっとフミコムの運営 <https://www.d-fumi.com>



地域活動の情報サイトを運営し、団体等が情報発信しやすい環境を整えています。

イベントの告知だけでなく、お知らせ、人材の募集、活動報告が掲載できます。

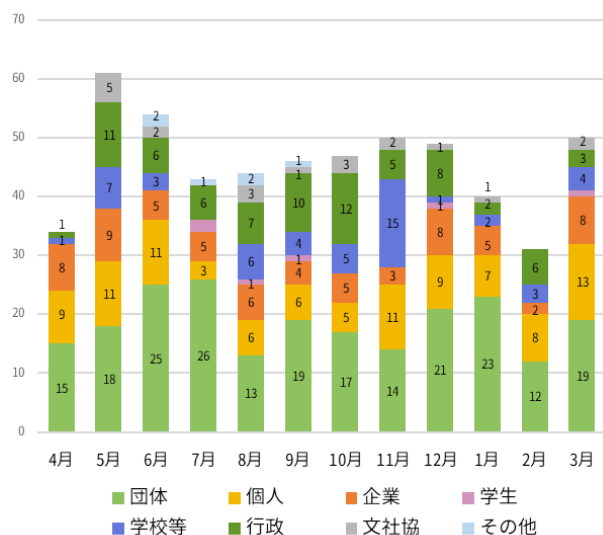
また、登録団体は活動室や印刷室の予約がオンラインで行え、活動しやすい環境のサポートをしています。



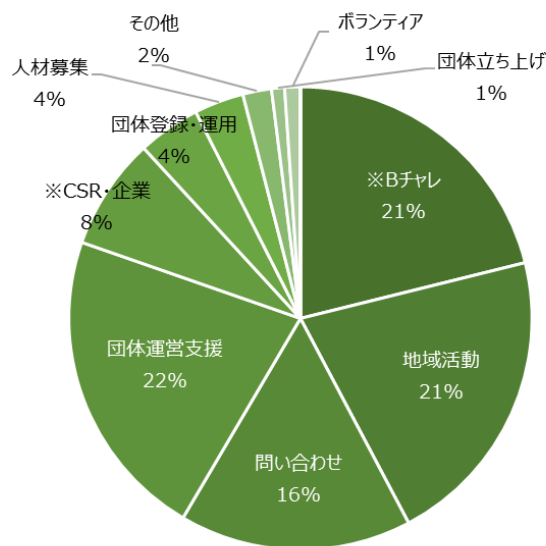
相談内訳(総合相談の件数)

オンラインでの相談対応は継続しつつ直接お会いしての相談対応も増え、変化の激しい状況に合わせてどう活動を進めていくのか、法人の内外からの相談対応を行いました。

月別の相談者の分類

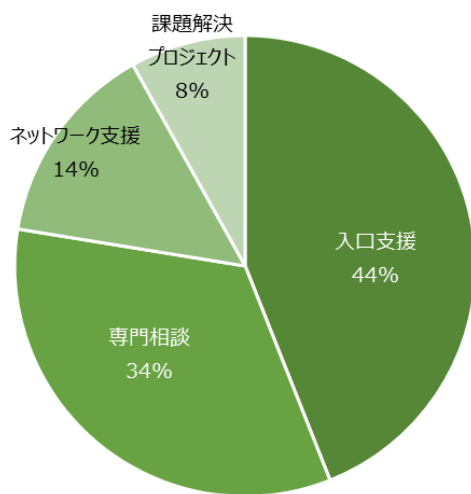


相談内容の分類



※Bチャレ:提案公募型協働事業に関する相談
 ※CSR・企業:企業の貢献活動・新規事業等に関する相談

支援の分類



入口支援

活動へ踏み出す初期段階での相談支援

専門相談

団体・組織に対しての運営支援など

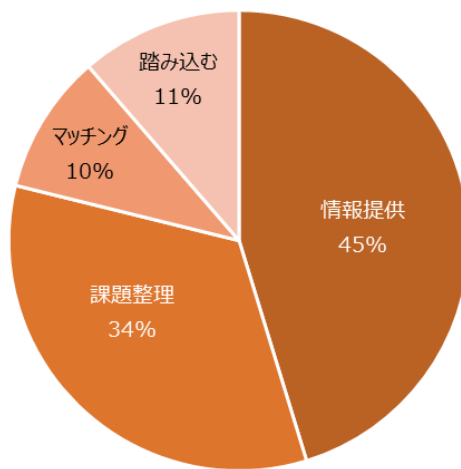
ネットワーク支援

団体・組織の連携に関する支援

課題解決プロジェクト

地域課題等、課題解決に関する支援

対応結果の分類



情報提供

活動に関する有益な情報提供を行い活動に活かした

課題整理

団体・組織・個人のもつ課題を整理することで活動が円滑になった

マッチング

内部・外部との連携を促すことで活動が活性化した

踏み込む

相談により明らかになった新たな可能性を発見し
 フミコムから種々の提案をした

その他

●まちライブラリー@フミコム

「まちライブラリー」とは、まちの中にあるカフェやギャラリー、オフィスや住宅、お寺や病院などに本棚を置いて、「本」をきっかけに人とのつながりをもつ活動です。
文京区内ではフミコムを含め7か所で開設されており、「文京まちライブラリーネットワーク」の一員として随時本の閲覧、貸出を行っています。



●フミコムからの情報発信

Facebook

〔随時更新〕

@bunskyofumikomu

講座・イベント情報
活動団体情報
区内情報
日常の様子 など



Twitter

〔随時更新〕

@bunskyofumikomu

講座・イベント情報
フミコム新着情報
どっとフミコム新着情報
日常の様子 (Oen) など



Instagram

〔随時更新〕

@bunskyofumikomu

講座・イベント情報
フミコム新着情報
日常の様子 など



LINE

〔毎月第1月曜日配信〕

*随時配信もあり

学生の方やスマホユーザーの方へ!
イベント・セミナー情報
地域活動情報
区内情報 など



メールマガジン

〔毎月10日/25日配信〕

総合的に情報がほしい方へ!
フミコム主催講座情報
イベント等の区内情報
助成金情報 など



フミコムホームページ

fumicom.tokyo

フミコム事業について網羅されたサイト
施設紹介や講座・イベント情報をはじめ
Bチャレや過去講座の報告もご覧いただけます



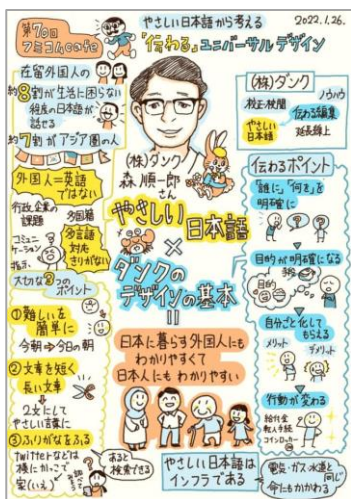
Peatix

fumicom.peatix.com

フミコム主催講座・イベント情報
*有料講座は事前決済制のためPeatixサイト
からの事前申込が必要となります



フミコムの
キャラクター
Oen
(オーエン)



▶ グラレコ朝活の受講生が
さまざまな講座やイベントを
グラレコしてくださっています。